

西棟 4階天井伏図 [改修後] 1/150

天井改修リスト

| 凡例 | 仕 上 | 区分 | 凡例 | 仕 上 | 区分 |
|-----|----------------------------------|-------------|------|-----------------------------|-------|
| (A) | 化粧PB t-9.5 | LGS下地 既存のまま | CB | カーテンボックス SOP塗の上EP-G塗 | 塗替え |
| (B) | 化粧PB t-9.5 | LGS下地 改修 | OB | OHPスクリーンボックス SOP塗の上EP-G塗 | 塗替え |
| (C) | アクリルリシン吹付 | LGS下地 既存のまま | ⊠60 | 天井改め口 7&M製化粧用 600×600 | 既存のまま |
| (D) | ロックウール吸音ボード t-9 捨張り: PB t-9.5 | LGS下地 既存のまま | ⊠45 | 天井改め口 7&M製化粧用 450×450 | 既存のまま |
| (E) | 珪藻板 EP塗 | LGS下地 改修 | (梁) | 既存梁下地処理の上EP塗 [塗替え] | 塗替え |
| (F) | 有孔石膏ボード'張 (t-9.0): EP塗 | LGS下地 既存のまま | (梁)A | ビニール貼り | 貼替え |

凡例
 改修範囲を示す。

徳島県県土整備部営繕課

工事名 R6営繕 徳島中央高等学校 徳・北矢三 西棟内部改修工事建築

図名 4階、PH階天井伏図 (改修後)

図面番号
B-119

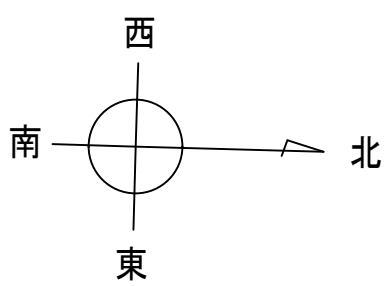
作図年
2024

縮尺
A3 1/282
A2 1/200



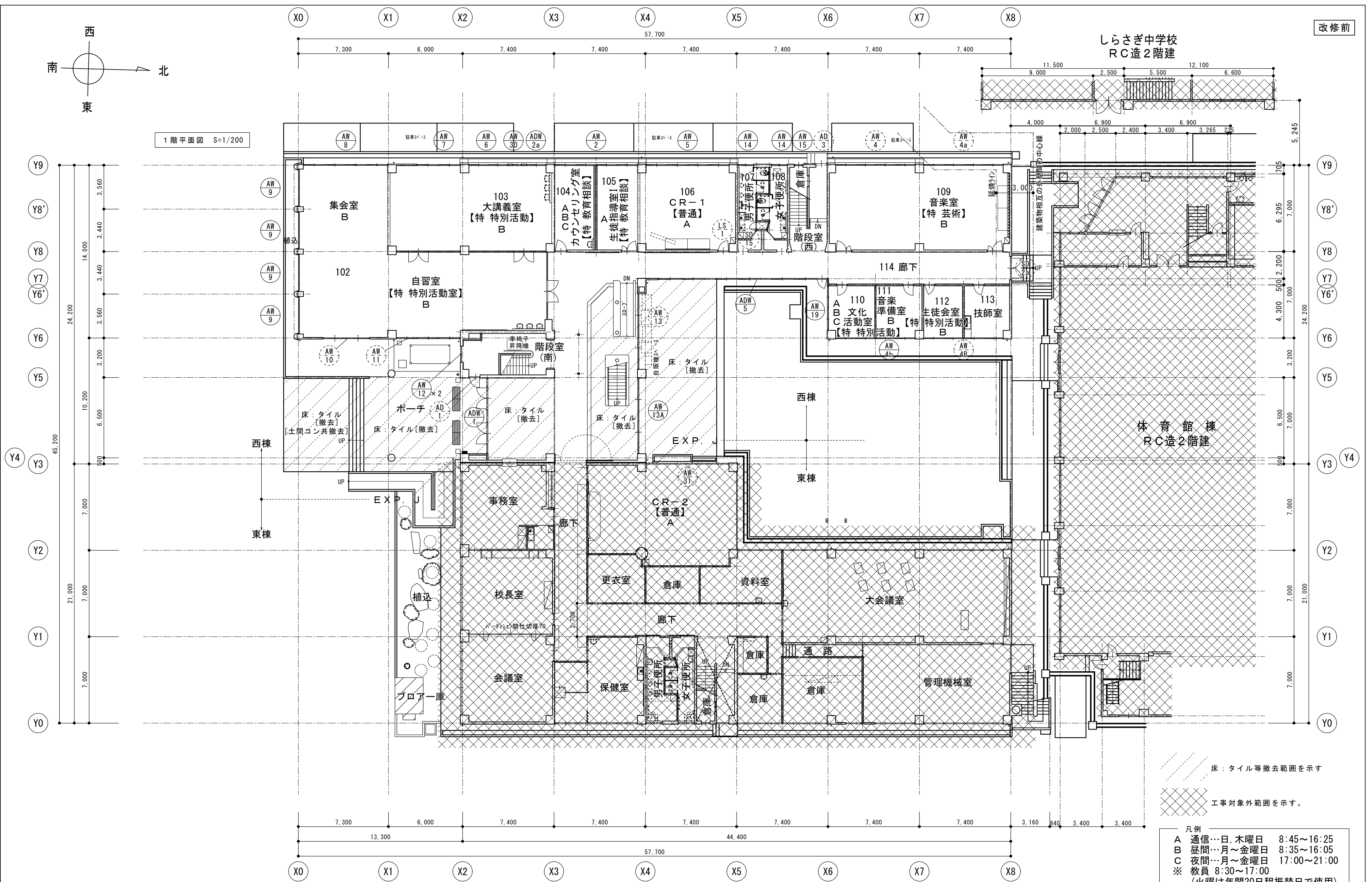
株式会社 上設計

管理建築士 一級建築士 第232263号 上柿 重信
 〒779-4101 徳島県美馬郡つるぎ町貞光字町45番地7
 tel 0883-62-3955 fax 0883-62-3966



1階平面図 S=1/200

1階平面図 S=1/200



床：タイル等撤去範囲を示す
工事対象外範囲を示す。

- 凡例
- A 通信…日、木曜日 8:45~16:25
 - B 昼間…月~金曜日 8:35~16:05
 - C 夜間…月~金曜日 17:00~21:00
 - ※ 教員 8:30~17:00
(火曜は年間20日程振替日で使用)
 - 間仕切壁 コンクリートブロック
 - 間仕切壁 木造

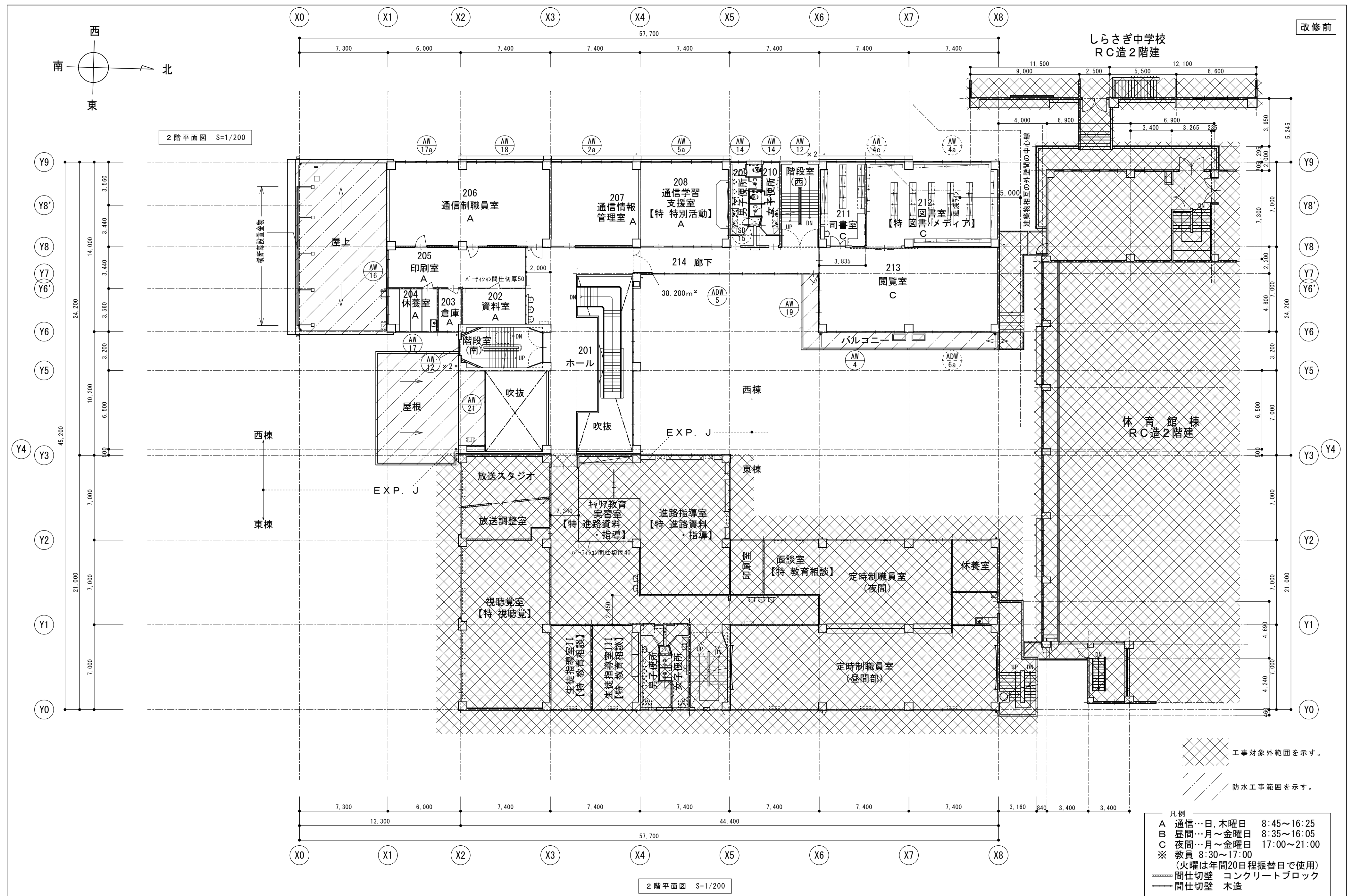
| | | |
|----|-----------------|-------------|
| 凡例 | 飛散防止フィルム張り範囲を示す | 新設建具を示す |
| | 既存建具を示す | 撤去(改修)建具を示す |

| | | |
|-----------------|------------------------------------|------------|
| 徳島県県土整備部営繕課 | 工事名 R6営繕 徳島中央高等学校 徳・北矢三 西棟内部改修工事建築 | 図面番号 B-120 |
| 図名 1階建具配置図(改修前) | 縮尺 A3 1/282 A2 1/200 | 作図年 2024 |

株式会社 上設計

管理建築士 一級建築士 第232263号 上栞 重信

〒779-4101 徳島県美馬郡つるぎ町貞光字町45番地7
tel 0883-62-3955
fax 0883-62-3966

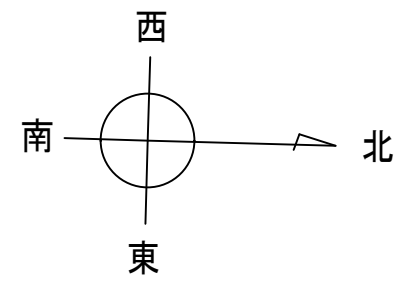


- 凡例
- A 通信…日、木曜日 8:45~16:25
 - B 昼間…月~金曜日 8:35~16:05
 - C 夜間…月~金曜日 17:00~21:00
 - ※ 教員 8:30~17:00 (火曜は年間20日程振替日で使用)
 - 間仕切壁 コンクリートブロック
 - ==== 間仕切壁 木造

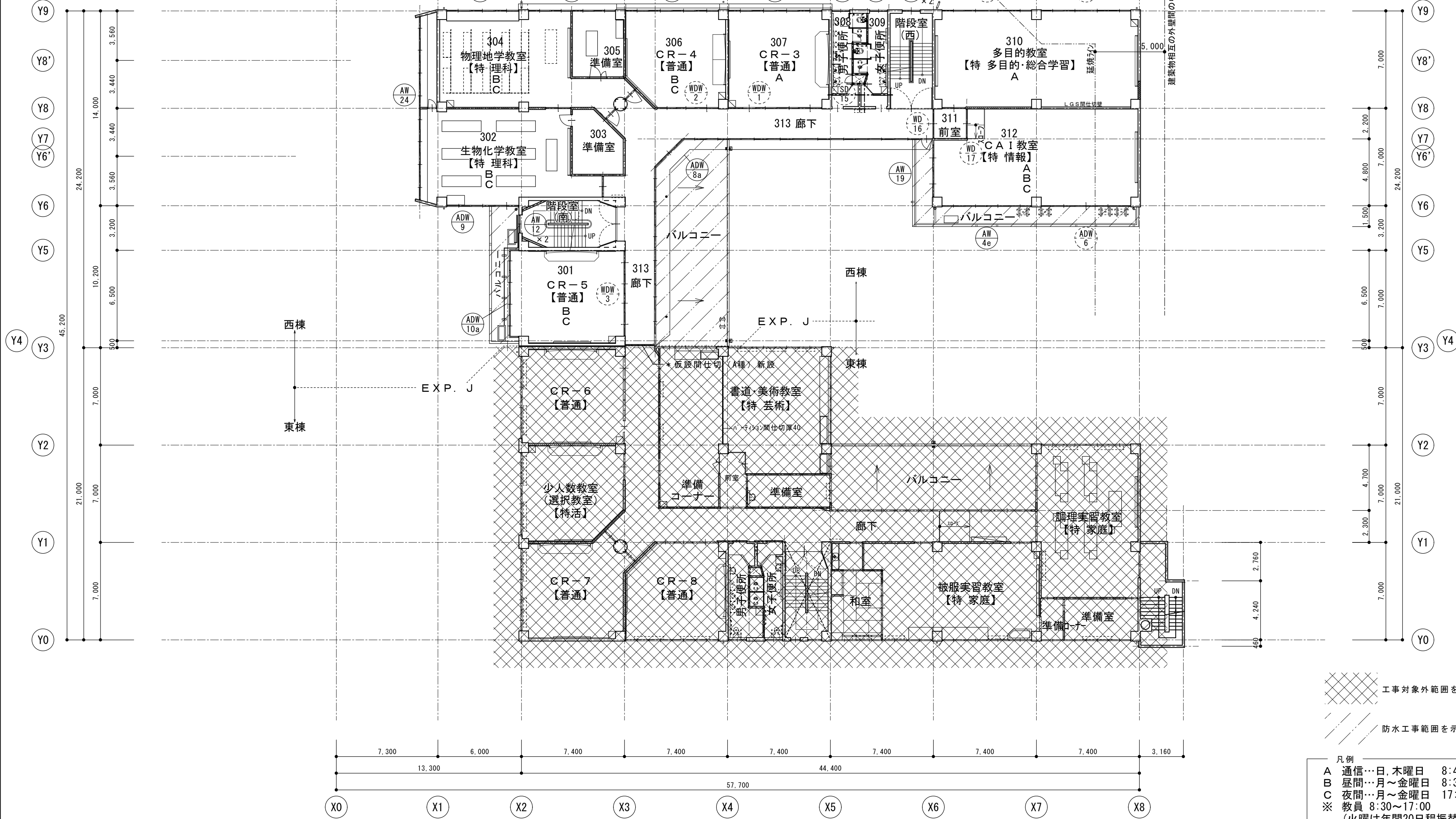
| | | |
|----|-----------------|-------------|
| 凡例 | 飛散防止フィルム張り範囲を示す | 新設建具を示す |
| | 既存建具を示す | 撤去(改修)建具を示す |

| | | |
|-------------|-----|--------------------------------|
| 徳島県県土整備部営繕課 | 工事名 | R6営繕 徳島中央高等学校 徳・北矢三 西棟内部改修工事建築 |
| | 図名 | 2階建具配置図(改修前) |

| | | | | | | |
|----------|----------------------------|-----------|---------------------|------------------|------------------|------|
| 図面番号 | B-121 | 縮尺 | A3 | 1/282 | 作図年 | 2024 |
| | | | A2 | 1/200 | | |
| 株式会社 上設計 | 管理建築士 一級建築士 第232263号 上柿 重信 | 〒779-4101 | 徳島県美馬郡つるぎ町貞光字町45番地7 | tel 0883-62-3955 | fax 0883-62-3966 | |



3階平面図 S=1/200



3階平面図 S=1/200

工事対象外範囲を示す。
防水工事範囲を示す。

- 凡例
- A 通信…日、木曜日 8:45~16:25
 - B 昼間…月~金曜日 8:35~16:05
 - C 夜間…月~金曜日 17:00~21:00
 - ※ 教員 8:30~17:00 (火曜は年間20日程振替日で使用)
 - 間仕切壁 コンクリートブロック
 - ==== 間仕切壁 木造

- 凡例
- 飛散防止フィルム張り範囲 を示す
 - ⊗ 新設建具 を示す
 - ⊗ 既存建具 を示す
 - ⊗ 撤去(改修)建具 を示す

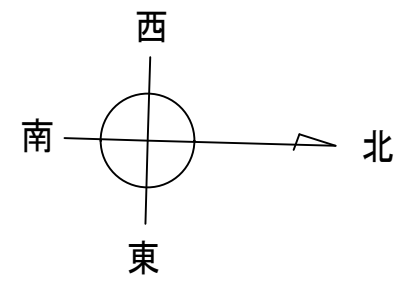
| | | |
|-------------|-----|--------------------------------|
| 徳島県県土整備部営繕課 | 工事名 | R6営繕 徳島中央高等学校 徳・北矢三 西棟内部改修工事建築 |
| | 図名 | 3階建具配置図(改修前) |

| | |
|------|----------------------|
| 図面番号 | B-122 |
| 作図年 | 2024 |
| 縮尺 | A3 1/282 A2 1/200 |

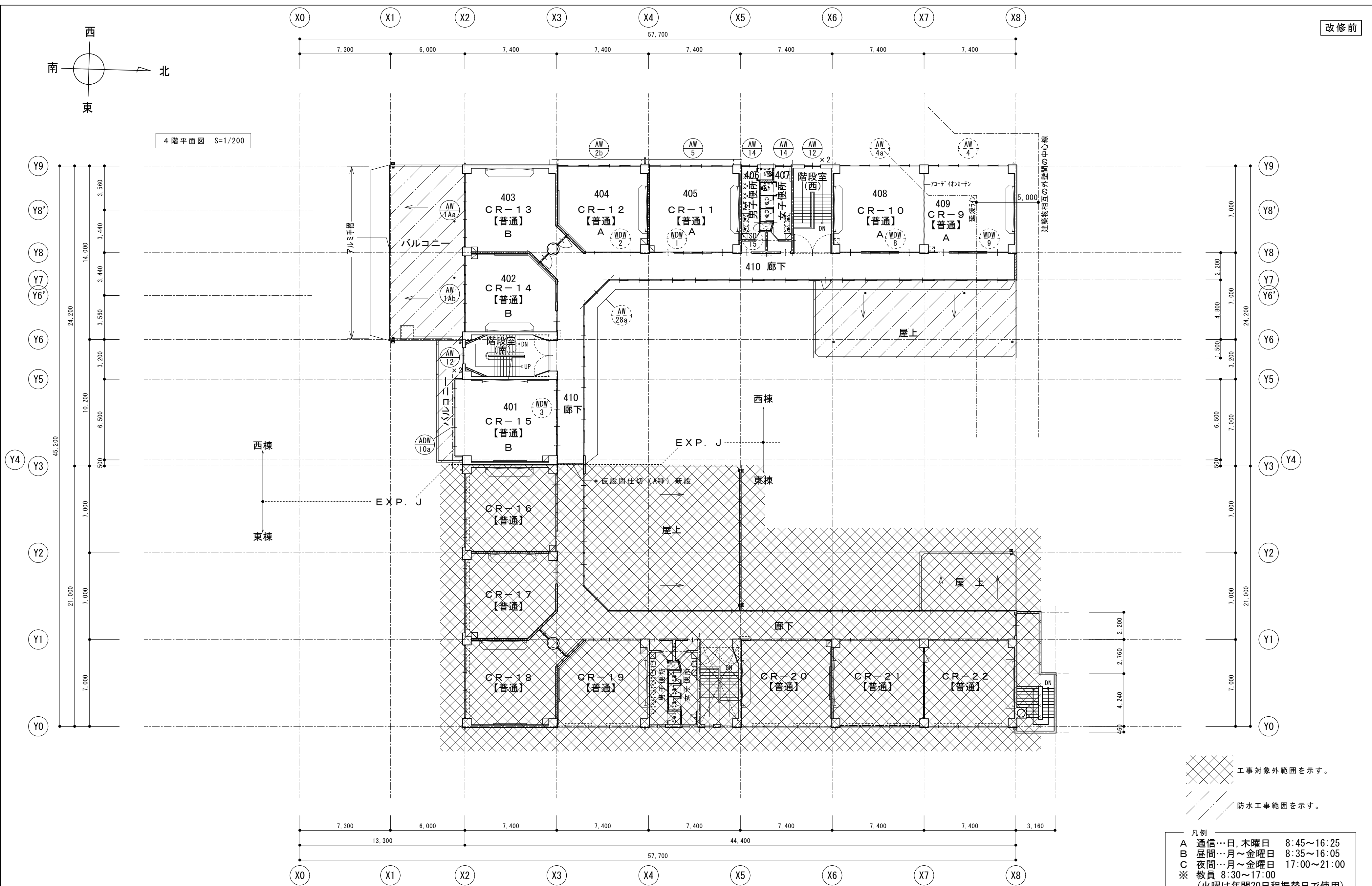
株式会社 上設計

管理建築士 一級建築士 第232263号 上柁 重信

〒779-4101 徳島県美馬郡つるぎ町貞光字町45番地7
tel 0883-62-3955
fax 0883-62-3966



4階平面図 S=1/200



4階平面図 S=1/200

工事対象外範囲を示す。
防水工事範囲を示す。

- 凡例
- A 通信…日、木曜日 8:45~16:25
 - B 昼間…月~金曜日 8:35~16:05
 - C 夜間…月~金曜日 17:00~21:00
 - ※ 教員 8:30~17:00 (火曜は年間20日程振替日で使用)
 - 間仕切壁 コンクリートブロック
 - 間仕切壁 木造

- 凡例
- 飛散防止フィルム張り範囲を示す
 - 既存建具を示す
 - 新設建具を示す
 - 撤去(改修)建具を示す

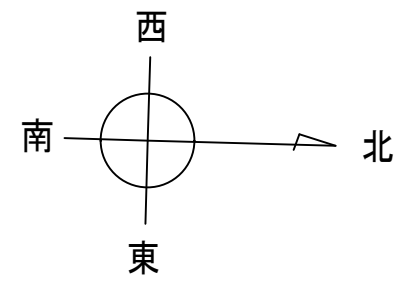
| | | |
|-------------|-----|--------------------------------|
| 徳島県県土整備部営繕課 | 工事名 | R6営繕 徳島中央高等学校 徳・北矢三 西棟内部改修工事建築 |
| | 図名 | 4階建具配置図(改修前) |

| | |
|------|----------------------|
| 図面番号 | B-123 |
| 作図年 | 2024 |
| 縮尺 | A3 1/282 A2 1/200 |

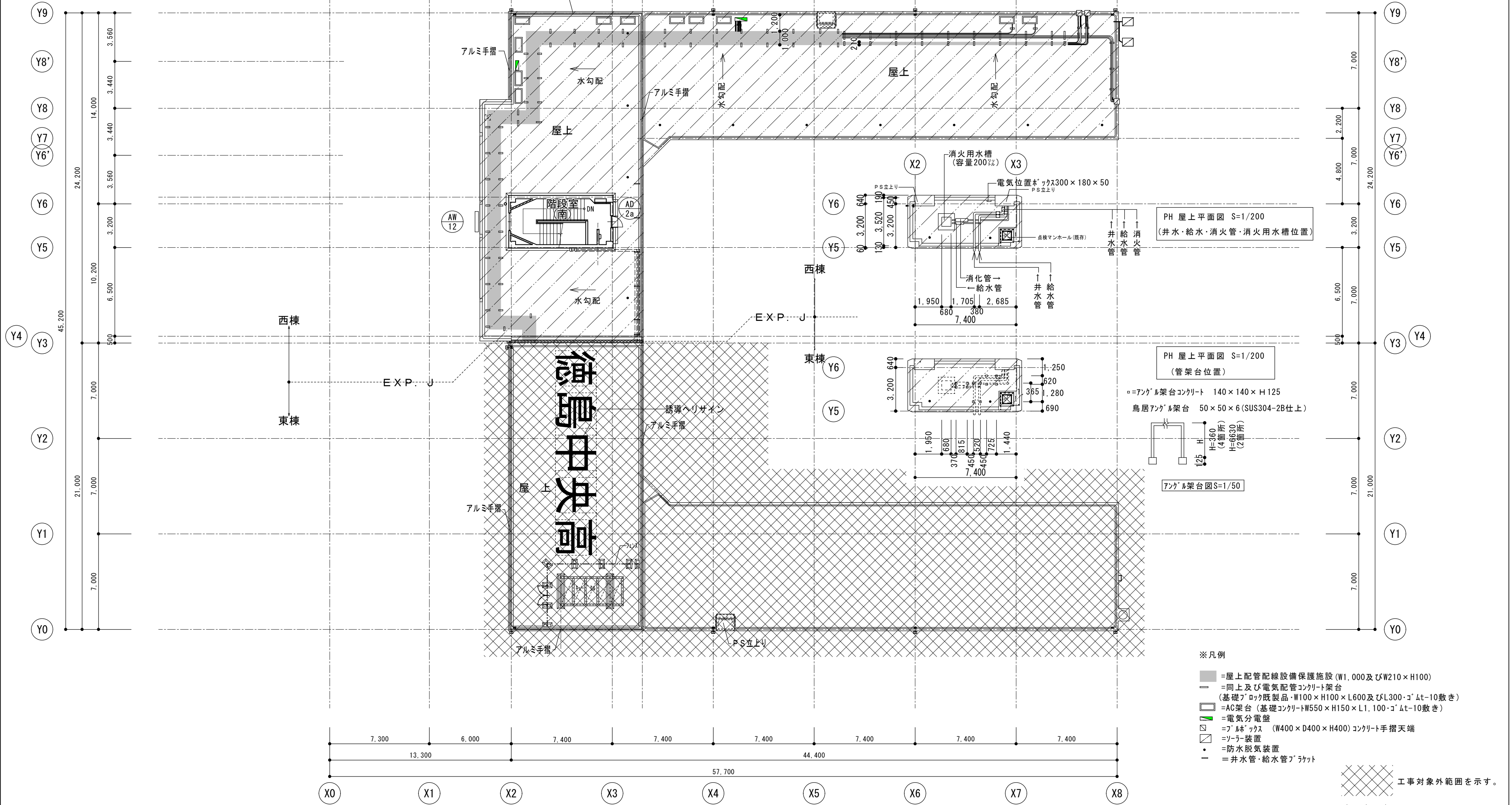
株式会社 上設計

管理建築士 一級建築士 第232263号 上柁 重信

〒779-4101 徳島県美馬郡つるぎ町貞光字町45番地7
tel 0883-62-3955
fax 0883-62-3966



R階平面図 S=1/200



PH 屋上平面図 S=1/200
(井水・給水・消火管・消火用水槽位置)

PH 屋上平面図 S=1/200
(管架台位置)

○=アングル架台コンクリート 140×140×H125
鳥居アングル架台 50×50×6(SUS304-2B仕上)

アングル架台図S=1/50

- ※凡例
- = 屋上配管配線設備保護施設 (W1,000及びW210×H100)
 - = 同上及び電気配管コンクリート架台 (基礎ブロック既製品・W100×H100×L600及びL300・コト-10敷き)
 - = AC架台 (基礎コンクリートW550×H150×L1,100・コト-10敷き)
 - = 電気分電盤
 - = ブロック (W400×D400×H400) コンクリート手摺天端
 - = ソーラー装置
 - = 防水脱気装置
 - = 井水管・給水管ブランチ

工事対象外範囲を示す。

防水工事範囲を示す。

R階平面図 S=1/200

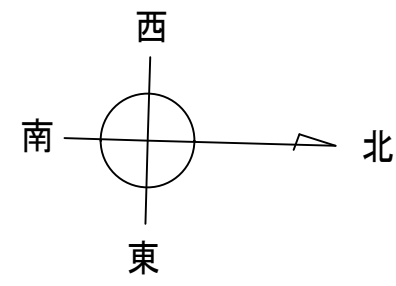
凡例

| | | | |
|--|-----------------|--|-------------|
| | 飛散防止フィルム張り範囲を示す | | 新設建具を示す |
| | 既存建具を示す | | 撤去(改修)建具を示す |

| | | | |
|-------------|-----|--------------------------------|----------|
| 徳島県県土整備部営繕課 | 工事名 | R6営繕 徳島中央高等学校 徳・北矢三 西棟内部改修工事建築 | |
| | 図名 | R・PH階建具配置図(改修前) | |
| | 縮尺 | A3 1/282 | A2 1/200 |

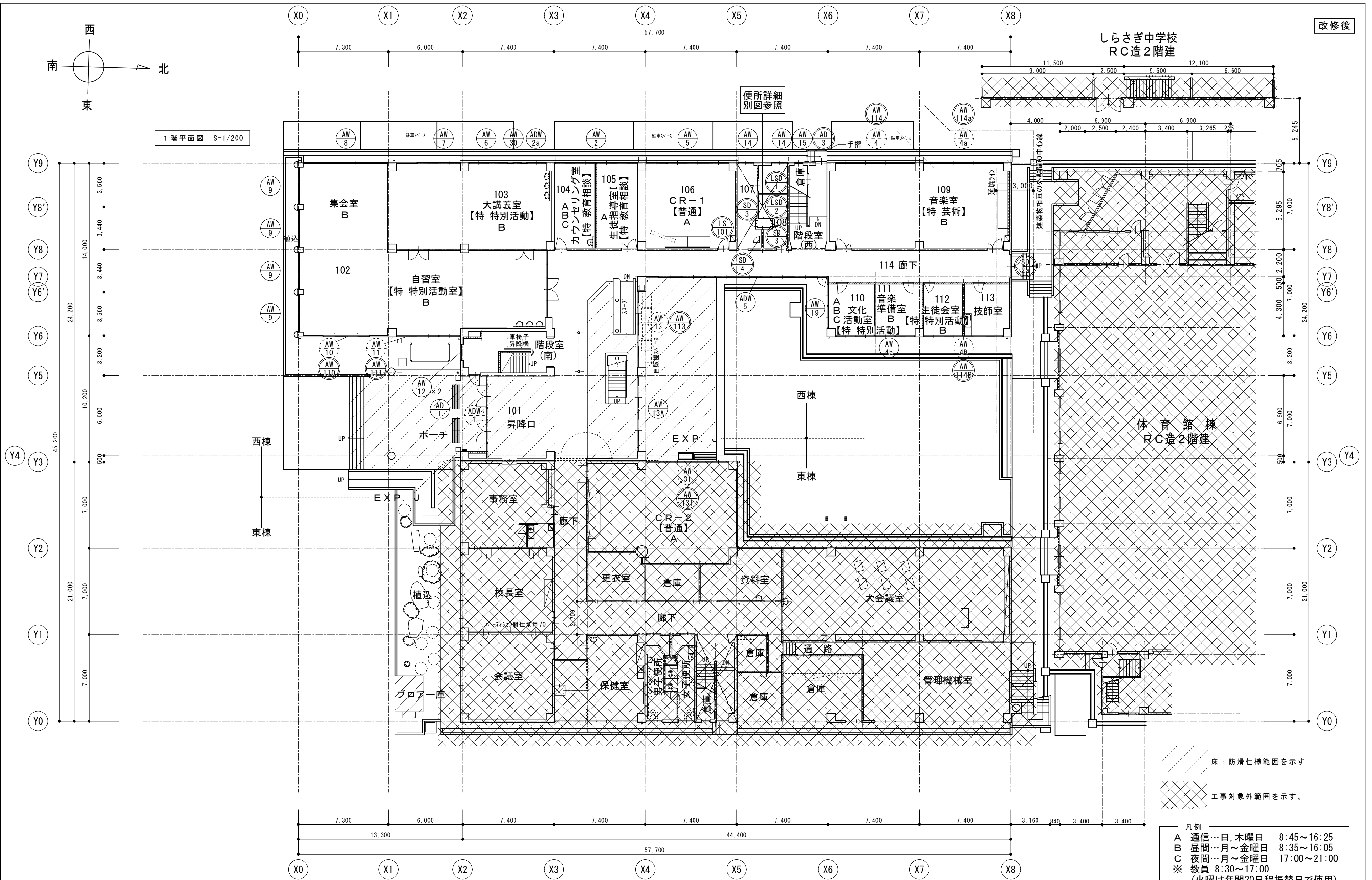
| | |
|------|-------|
| 図面番号 | B-124 |
| 作図年 | 2024 |

株式会社 上設計
 管理建築士 一級建築士 第232263号 上柿 重信
 〒779-4101 徳島県美馬郡つるぎ町貞光字町45番地7
 tel 0883-62-3955 fax 0883-62-3966



1階平面図 S=1/200

1階平面図 S=1/200



床：防滑仕様範囲を示す
工事対象外範囲を示す。

- 凡例
- A 通信…日、木曜日 8:45~16:25
 - B 昼間…月~金曜日 8:35~16:05
 - C 夜間…月~金曜日 17:00~21:00
 - ※ 教員 8:30~17:00
(火曜は年間20日程振替日で使用)
 - 間仕切壁 コンクリートブロック
 - 間仕切壁 木造

- 凡例
- 飛散防止フィルム張り範囲を示す
 - 新設建具を示す
 - 既存建具を示す
 - 撤去(改修)建具を示す

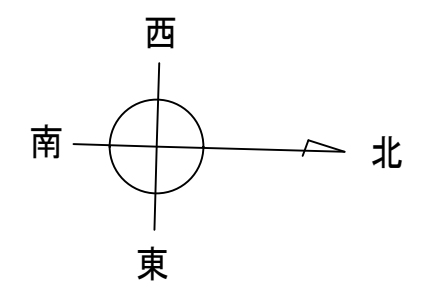
| | | |
|-------------|-----|--------------------------------|
| 徳島県県土整備部営繕課 | 工事名 | R6営繕 徳島中央高等学校 徳・北矢三 西棟内部改修工事建築 |
| | 図名 | 1階建具配置図(改修後) |

| | |
|------|----------------------|
| 図面番号 | B-125 |
| 作図年 | 2024 |
| 縮尺 | A3 1/282 A2 1/200 |

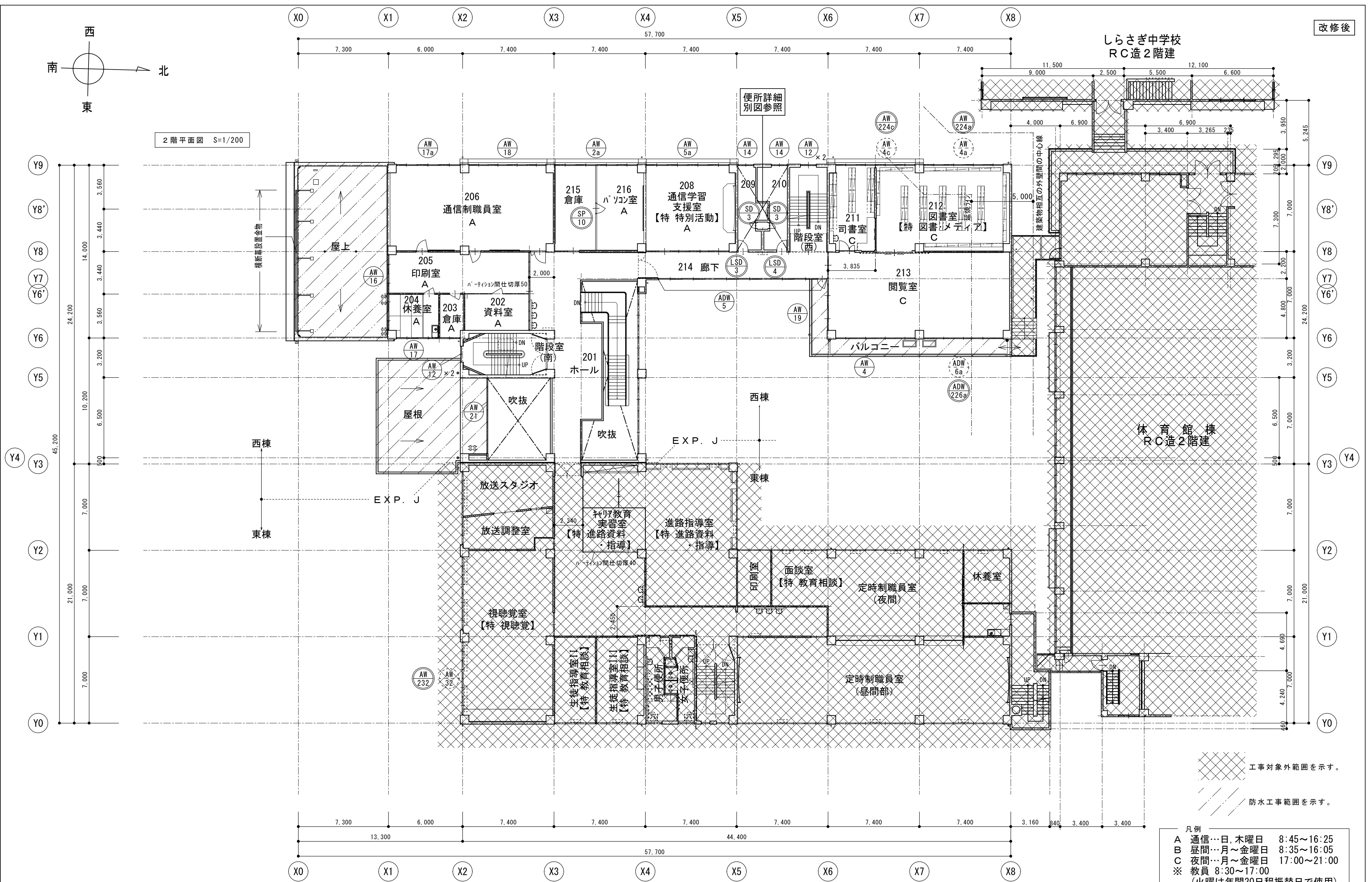
株式会社 上設計
かみ
管理建築士 一級建築士 第232263号 上栞 重信
〒779-4101 徳島県美馬郡つるぎ町貞光字町45番地7
tel 0883-62-3955
fax 0883-62-3966

改修後

しらさぎ中学校
RC造2階建



2階平面図 S=1/200



工事対象外範囲を示す。
防水工事範囲を示す。

- 凡例
- A 通信…日、木曜日 8:45~16:25
 - B 昼間…月~金曜日 8:35~16:05
 - C 夜間…月~金曜日 17:00~21:00
 - ※ 教員 8:30~17:00
(火曜は年間20日程振替日で使用)
 - 間仕切壁 コンクリートブロック
 - 間仕切壁 木造

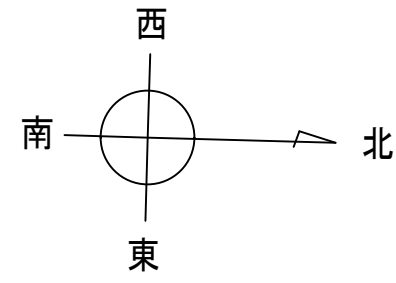
2階平面図 S=1/200

| | | |
|----|-----------------|-------------|
| 凡例 | 飛散防止フィルム張り範囲を示す | 新設建具を示す |
| | 既存建具を示す | 撤去(改修)建具を示す |

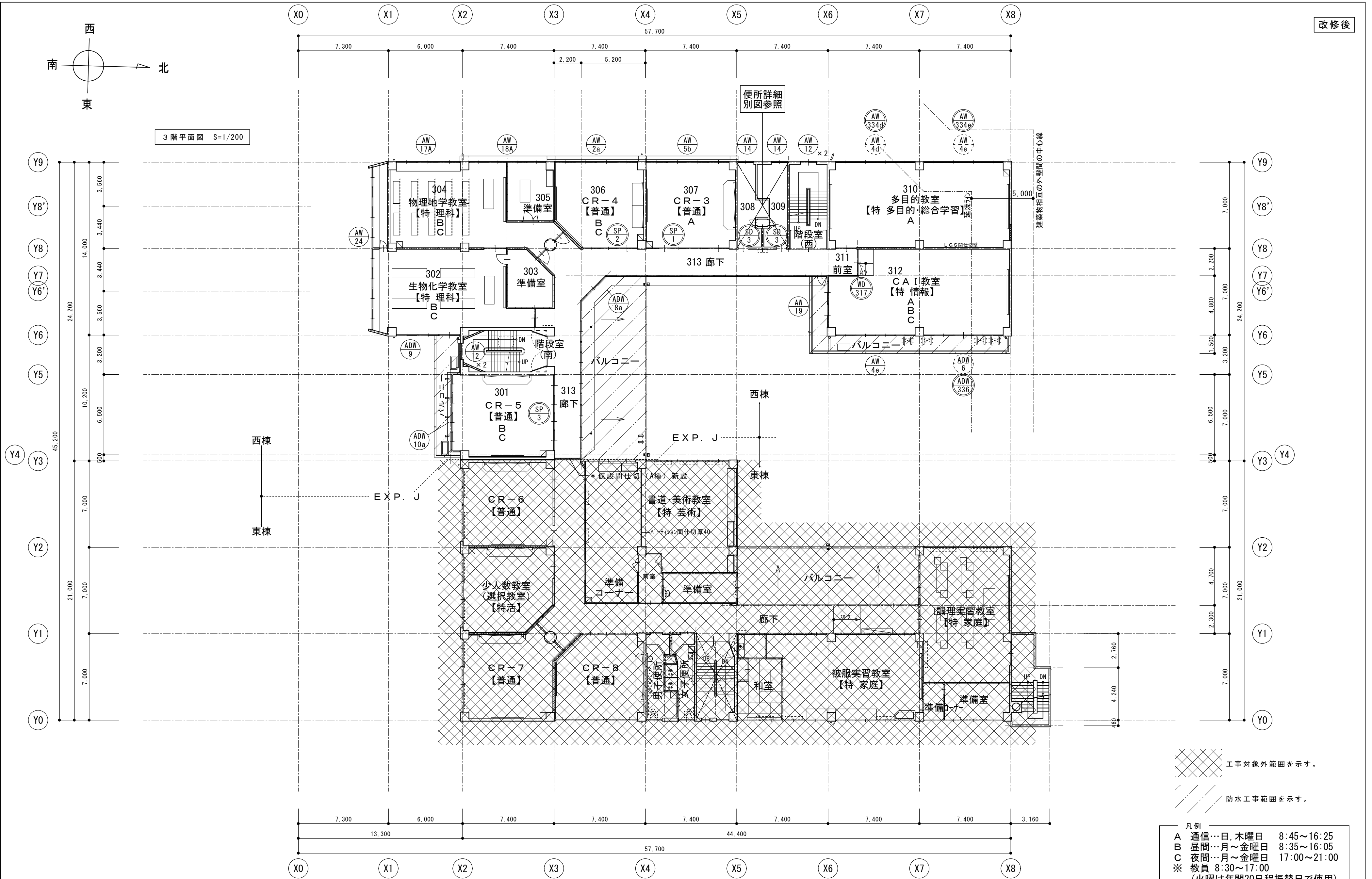
| | |
|-----|--------------------------------|
| 工事名 | R6営繕 徳島中央高等学校 徳・北矢三 西棟内部改修工事建築 |
| 図名 | 2階建具配置図(改修後) |

| | |
|------|----------------------|
| 図面番号 | B-126 |
| 作図年 | 2024 |
| 縮尺 | A3 1/282 A2 1/200 |

株式会社 上設計
かみ
管理建築士 一級建築士 第232263号 上栞 重信
〒779-4101 徳島県美馬郡つるぎ町貞光字町45番地7
tel 0883-62-3955
fax 0883-62-3966



3階平面図 S=1/200



3階平面図 S=1/200

工事対象外範囲を示す。
防水工事範囲を示す。

- 凡例
- A 通信…日、木曜日 8:45~16:25
 - B 昼間…月~金曜日 8:35~16:05
 - C 夜間…月~金曜日 17:00~21:00
 - ※ 教員 8:30~17:00 (火曜は年間20日程振替日で使用)
 - 間仕切壁 コンクリートブロック
 - ==== 間仕切壁 木造

- 凡例
- 飛散防止フィルム張り範囲 を示す
 - ⊗ 新設建具 を示す
 - ⊗ 既存建具 を示す
 - ⊗ 撤去(改修)建具 を示す

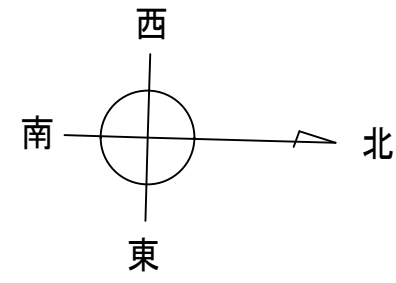
| | | |
|-------------|-----|--------------------------------|
| 徳島県県土整備部営繕課 | 工事名 | R6営繕 徳島中央高等学校 徳・北矢三 西棟内部改修工事建築 |
| | 図名 | 3階建具配置図(改修後) |

| | |
|------|----------------------|
| 図面番号 | B-127 |
| 作図年 | 2024 |
| 縮尺 | A3 1/282 A2 1/200 |

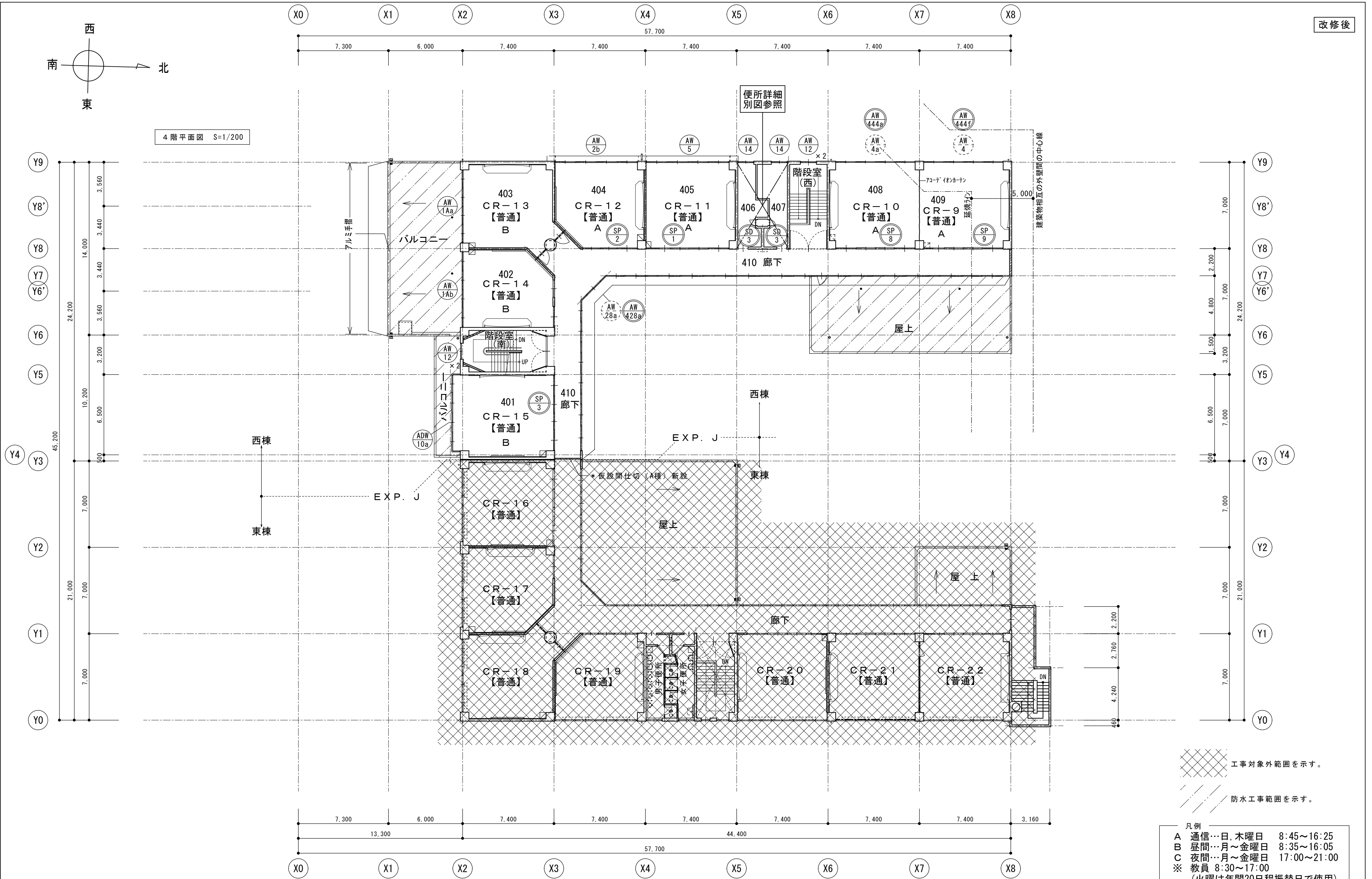
株式会社 上設計

管理建築士 一級建築士 第232263号 上柿 重信

〒779-4101 徳島県美馬郡つるぎ町貞光字町45番地7
tel 0883-62-3955
fax 0883-62-3966



4階平面図 S=1/200



4階平面図 S=1/200

工事対象外範囲を示す。
防水工事範囲を示す。

- 凡例
- A 通信…日、木曜日 8:45~16:25
 - B 昼間…月~金曜日 8:35~16:05
 - C 夜間…月~金曜日 17:00~21:00
 - ※ 教員 8:30~17:00 (火曜は年間20日程振替日で使用)
 - 間仕切壁 コンクリートブロック
 - ==== 間仕切壁 木造

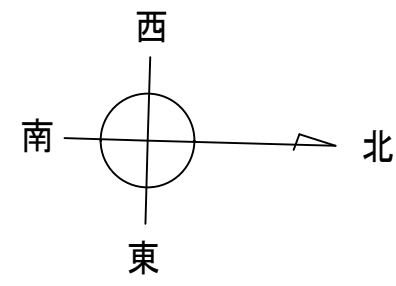
| | | |
|----|-----------------|---------------|
| 凡例 | 飛散防止フィルム張り範囲を示す | ※ 新設建具を示す |
| ※ | 既存建具を示す | ※ 撤去(改修)建具を示す |

| | | |
|-----------------|------------------------------------|------------|
| 徳島県県土整備部営繕課 | 工事名 R6営繕 徳島中央高等学校 徳・北矢三 西棟内部改修工事建築 | 図面番号 B-128 |
| 図名 4階建具配置図(改修後) | 縮尺 A3 1/282 A2 1/200 | 作図年 2024 |

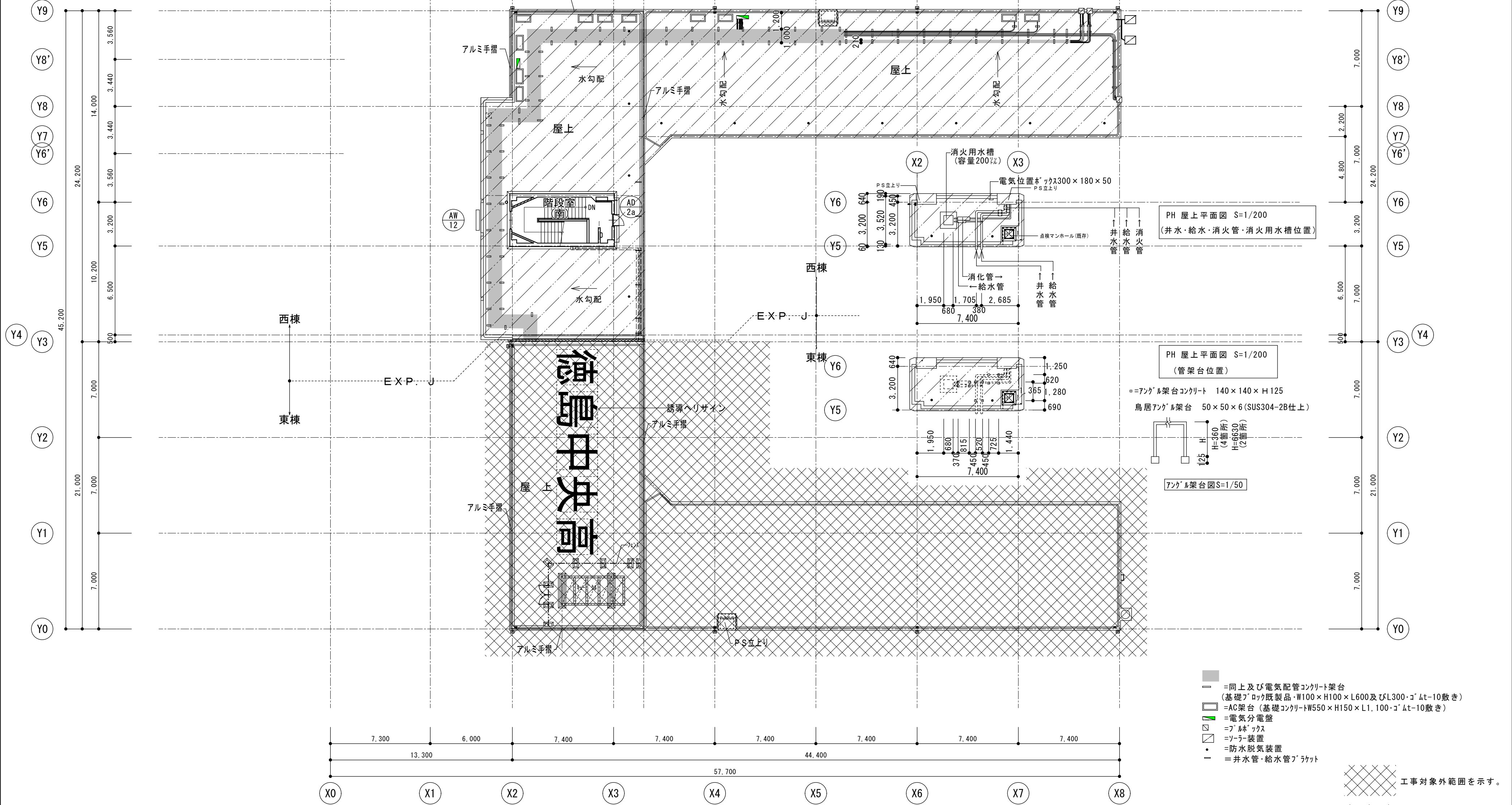
株式会社 上設計

管理建築士 一級建築士 第232263号 上柁 重信

〒779-4101 徳島県美馬郡つるぎ町貞光字町45番地7
tel 0883-62-3955
fax 0883-62-3966



R階平面図 S=1/200



PH 屋上平面図 S=1/200
(井水・給水・消火管・消火用水槽位置)

PH 屋上平面図 S=1/200
(管架台位置)

○=アングル架台コンクリート 140×140×H125
鳥居アングル架台 50×50×6(SUS304-2B仕上)

アングル架台図S=1/50

- = 同上及び電気配管コンクリート架台 (基礎ブロック既製品・W100×H100×L600及びL300・コト-10敷き)
- = AC架台 (基礎コンクリートW550×H150×L1,100・コト-10敷き)
- (斜線) = 電気分電盤
- (点線) = プルボックス
- (格子) = ソーラー装置
- = 防水脱気装置
- = 井水管・給水管ブランチ

格子線 工事対象外範囲を示す。

斜線線 防水工事範囲を示す。

R階平面図 S=1/200

凡例

| | | | |
|--|-----------------|--|-------------|
| | 飛散防止フィルム張り範囲を示す | | 新設建具を示す |
| | 既存建具を示す | | 撤去(改修)建具を示す |

徳島県県土整備部営繕課

| | | |
|-----|--------------------------------|--|
| 工事名 | R6営繕 徳島中央高等学校 徳・北矢三 西棟内部改修工事建築 | |
| 図名 | R・PH階建具配置図(改修後) | |

| | |
|------|-------|
| 図面番号 | B-129 |
| 作図年 | 2024 |

株式会社 上設計

管理建築士 一級建築士 第232263号 上柿 重信

〒779-4101 徳島県美馬郡つるぎ町貞光字町45番地7
tel 0883-62-3955 fax 0883-62-3966

| 建具表 【西校舎】 | | ADW 1階 昇降口 | | ADW 1階 大講義室 | | ADW 1.2階 廊下 | | ADW 3階 CA1教室 | | |
|-----------|---|------------|-------------------------|-------------|------------------------|-------------|-----------------------------------|--------------|-----------------------------------|--|
| 符号数量 | 1ヶ所 | 1ヶ所 | 1ヶ所 | 2ヶ所 | 1ヶ所 | 1ヶ所 | 1ヶ所 | 1ヶ所 | 1ヶ所 | |
| 型式 | FIXラマ付 5連FIX窓 両開扉 (枠見込 70) | | 引き違い窓 (枠見込 70) | | 引違いラマ付 8連引違い窓 (枠見込 70) | | 引違いFIXラマ付 5連引違いFIX窓 引違い戸 (枠見込 70) | | 引違いFIXラマ付 5連引違いFIX窓 引違い戸 (枠見込 70) | |
| 形状 | | | | | | | | | | |
| 材質 | アルミ製 | | アルミ製 | | アルミ製 | | アルミ製 | | アルミ製 | |
| 仕上 | シルバー | | シルバー | | シルバー | | シルバー | | シルバー | |
| 硝子 | 特記無き限り: F5... (t-5.0) トメイ, PW6.8... (t-6.8) プレートワザ- | | 学校用強化ガラス (t-4.0) トメイ | | (t-3.0) トメイ | | (t-3.0) トメイ, 学校用強化ガラス (t-4.0) トメイ | | (t-3.0) トメイ, 学校用強化ガラス (t-4.0) トメイ | |
| 金物 | 707ヒンジ シリダ-本締錠 押板 トップセンター 一本体共全て取替 | | キー付きクレセント・アングルピース・二重水切り | | 附属金物一式 | | 引き戸錠・キー付きクレセント・アングルピース・二重水切り | | 附属金物一式 | |
| 備考 | 飛散防止フィルム張り (内側) 【ソリッド部分】 | | | | | | | | カバー工法部分は別図による | |

| 符号数量 | | ADW 2階 閲覧室 | | ADW 3階 廊下 | | |
|------|-----------------------------------|------------|-----------------------------------|-----------|-----------------------------------|--|
| 型式 | 1ヶ所 | 1ヶ所 | 1ヶ所 | 1ヶ所 | 1ヶ所 | |
| 型式 | FIXラマ付 6連引違いFIX窓 (枠見込 70) | | FIXラマ, 片開扉付 23連 引違いFIX窓 (枠見込 70) | | FIXラマ, 片開扉付 23連 引違いFIX窓 (枠見込 70) | |
| 形状 | | | | | | |
| 材質 | アルミ製 | | アルミ製 | | アルミ製 | |
| 仕上 | シルバー | | シルバー | | シルバー | |
| 硝子 | (t-3.0) トメイ, 学校用強化ガラス (t-4.0) トメイ | | (t-3.0) トメイ, 学校用強化ガラス (t-4.0) トメイ | | (t-3.0) トメイ, 学校用強化ガラス (t-4.0) トメイ | |
| 金物 | キー付きクレセント・アングルピース・二重水切り | | キー付きクレセント・アングルピース・二重水切り | | キー付きクレセント・アングルピース・二重水切り | |
| 備考 | 附属金物一式 | | 片開扉: 2枚吊 シリダ-円筒錠 ドアフェック | | 附属金物一式 | |

| 符号数量 | | ADW 3階 生物科学教室 | | ADW 3階 CR-5, 4階 CR-15 | | AD 1階 南側階段室 | | AD R階 階段室 | | AD 1階 西側階段室 | | |
|------|-----------------------------|---------------|-----------------------------------|-----------------------|-------------------------|-------------|-------------------------|-----------|-----------------------------|-------------|-------------------------|--|
| 型式 | 1ヶ所 | 1ヶ所 | 1ヶ所 | 1ヶ所 | 1ヶ所 | 1ヶ所 | 1ヶ所 | 1ヶ所 | 1ヶ所 | 1ヶ所 | 1ヶ所 | |
| 型式 | 引違いラマ付 3連引違い戸 引違い窓 (枠見込 70) | | 8連引違いFIX窓 (枠見込 70) | | 7mm製片開戸 (枠見込 70) | | 7mm製片開戸 (枠見込 70) | | 片開きドア (枠見込 70) | | 7mm製片引戸 (枠見込 170) | |
| 形状 | | | | | | | | | | | | |
| 材質 | アルミ製 | | アルミ製 | | アルミ製 | | アルミ製 | | アルミ製 | | アルミ製 | |
| 仕上 | シルバー | | シルバー | | シルバー | | シルバー | | シルバー | | シルバー | |
| 硝子 | (t-3.0) トメイ | | (t-3.0) トメイ, 学校用強化ガラス (t-4.0) トメイ | | (t-3.0) トメイ | | (t-3.0) トメイ | | 学校用強化ガラス (t-4.0) トメイ | | 学校用強化ガラス (t-4.0) トメイ | |
| 金物 | 附属金物一式 | | キー付きクレセント・アングルピース・二重水切り | | 片開扉: 2枚吊 シリダ-円筒錠 ドアフェック | | 片開扉: 2枚吊 シリダ-円筒錠 ドアフェック | | 丁番, ドアフェック, レバーハンドル錠, 2重水切り | | 引手, シリダ-サムターン錠, アンカ錠, ス | |
| 備考 | | | 附属金物一式 | | | | SUS下額縁・附属金物一式 | | SUS敷居 | | SUS敷居 | |

| | | | | |
|--------------------|--|----------------------|--|---|
| 凡例 | 工事名 R6営繕 徳島中央高等学校 徳・北矢三 西棟内部改修工事建築 | 図面番号 B-130 | | 株式会社上設計 管理建築士 一級建築士 第232263号 上柁 重信 〒779-4101 徳島県美馬郡つるぎ町貞光字45番地7 tel 0883-62-3955 fax 0883-62-3966 |
| 図名 建具表-1 | 縮尺 A3 1/141 A2 1/100 | 作図年 2024 | | |

| 建具表 【西校舎】 | | | | | | | | | | | |
|-------------|-----------------------------------|-----------------------------------|------------------------------|---------------------------------|------------------------------|-------------------------|---|----------|-------|--|--|
| 符号数量 | AW 4階 CR-13 1ヶ所 | AW 4階 CR-14 1ヶ所 | AW 1階 カウンセリング室、生徒指導室I 1ヶ所 | AW 2階 通信情報管理室、3階 CR-4 2ヶ所 | AW 4階 CR-12 1ヶ所 | | | | | | |
| 型式 | FIXラマ付連装窓引き違い窓 (枠見込 70) | FIXラマ付連装窓引き違い窓 (枠見込 70) | 引違いラマ付4連引き違い窓 引き違い戸 (枠見込 70) | 引違いラマ付4連引き違い窓 引き違い戸 (枠見込 70) | 引違いラマ付4連引き違い窓 引き違い戸 (枠見込 70) | | | | | | |
| 形状 | | | | | | | | | | | |
| 材質 | アルミ製 | アルミ製 | アルミ製 | アルミ製 | アルミ製 | | | | | | |
| 仕上 | シルバー | シルバー | シルバー | シルバー | シルバー | | | | | | |
| 硝子 | (t-3.0) トマイ、学校用強化ガラス (t-4.0) トマイ | (t-3.0) トマイ、学校用強化ガラス (t-4.0) トマイ | (t-3.0) トマイ | (t-3.0) トマイ | (t-3.0) トマイ | | | | | | |
| 金物 | キー付きクレセント・アングルピース・二重水切り 附属金物一式 | キー付きクレセント・アングルピース・二重水切り 附属金物一式 | 附属金物一式 | 附属金物一式 | 附属金物一式 | | | | | | |
| 備考 | | | | | | | | | | | |
| 符号数量 | AW 1階 音楽室 4 | AW 2階 閲覧室 4 | AW 4階 CR-9 3ヶ所 | AW 1階 音楽室、2階 図書室 4a | AW 4階 CR-10 3ヶ所 | AW 1階 文化活動室、音楽準備室 4b | | | | | |
| 型式 | 引違いラマ付4連引き違い窓 (枠見込 70) | 引違いラマ付4連引き違い窓 (枠見込 70) | 引違いラマ付4連引き違い窓 (枠見込 70) | 引違いラマ付4連引き違い窓 (枠見込 70) | 引違いラマ付4連引き違い窓 (枠見込 70) | 引違いラマ付4連引き違い窓 (枠見込 70) | | | | | |
| 形状 | | | | | | | | | | | |
| 材質 | アルミ製 | アルミ製 | アルミ製 | アルミ製 | アルミ製 | アルミ製 | | | | | |
| 仕上 | シルバー | シルバー | シルバー | シルバー | シルバー | シルバー | | | | | |
| 硝子 | (t-6.8) ラフワイヤ | (t-6.8) ラフワイヤ | (t-6.8) ラフワイヤ | (t-6.8) ラフワイヤ | (t-6.8) ラフワイヤ | (t-6.8) ラフワイヤ | | | | | |
| 金物 | 附属金物一式 | 附属金物一式 | 附属金物一式 | 附属金物一式 | 附属金物一式 | 附属金物一式 | | | | | |
| 備考 | | | カバー工法部分は別図による | カバー工法部分は別図による | カバー工法部分は別図による | カバー工法部分は別図による | | | | | |
| 符号数量 | AW 2階 司書室、図書室 4c | AW 3階 多目的教室 4d | AW 3階 多目的教室 4e | AW 3階 CA1教室 4e | AW 1階 生徒会室、技師室 4B | | | | | | |
| 型式 | 引違いラマ付4連引き違い窓 (枠見込 70) | 引違いラマ付4連引き違い窓 (枠見込 70) | 引違いラマ付4連引き違い窓 (枠見込 70) | 引違いラマ付4連引き違い窓 (枠見込 70) | 引違いラマ付4連引き違い窓 (枠見込 70) | | | | | | |
| 形状 | | | | | | | | | | | |
| 材質 | アルミ製 | アルミ製 | アルミ製 | アルミ製 | アルミ製 | アルミ製 | | | | | |
| 仕上 | シルバー | シルバー | シルバー | シルバー | シルバー | シルバー | | | | | |
| 硝子 | (t-6.8) ラフワイヤ | (t-6.8) ラフワイヤ | (t-6.8) ラフワイヤ | (t-6.8) ラフワイヤ | (t-6.8) ラフワイヤ | (t-6.8) ラフワイヤ | | | | | |
| 金物 | 附属金物一式 | 附属金物一式 | 附属金物一式 | 附属金物一式 | 附属金物一式 | 附属金物一式 | | | | | |
| 備考 | | | カバー工法部分は別図による | カバー工法部分は別図による | カバー工法部分は別図による | カバー工法部分は別図による | | | | | |
| 凡例は建具表-1による | | | | | | | | | | | |
| 徳島県県土整備部営繕課 | | | 工事名 | R6 営繕 徳島中央高等学校 徳・北矢三 西棟内部改修工事建築 | | | | 図面番号 | B-131 | | |
| | | | 図名 | 建具表-2 | | | | 作図年 | 2024 | | |
| | | | | 縮尺 | A3 | 1/141 | | 株式会社 上設計 | | | |
| | | | | A2 | 1/100 | | 管理建築士 一級建築士 第232263号 上柁 重信 | | | | |
| | | | | | | | 〒779-4101 徳島県美馬郡つるぎ町貞光字町45番地7 tel 0883-62-3955 fax 0883-62-3966 | | | | |

| 建具表 【西校舎】 | | 符号数量 | 1階 CR-1、4階 CR-11 | 2ヶ所 | AW | 2階 通信学習支援室 | 1ヶ所 | AW | 3階 CR-3 | 1ヶ所 | AW | 1階 大講義室 | 1ヶ所 | AW | 1階 大講義室 | 1ヶ所 | AW | 1階 集会室 | 1ヶ所 |
|-----------|--|-------------|------------------|-------------|------|---------------|----------|-------------|---------------|-------------|-----|---------------|----------|-----|---------------|----------|-----|---------------|----------|
| 型式 | | AW5 | 引違いランマ付4連引違い窓 | (枠見込 70) | AW5a | 引違いランマ付4連引違い窓 | (枠見込 70) | AW5b | 引違いランマ付4連引違い窓 | (枠見込 70) | AW6 | 引違いランマ付2連引違い窓 | (枠見込 70) | AW7 | 引違いランマ付2連引違い窓 | (枠見込 70) | AW8 | 引違いランマ付4連引違い窓 | (枠見込 70) |
| 形状 | | | | | | | | | | | | | | | | | | | |
| 材質 | | アルミ製 | | アルミ製 | | アルミ製 | | アルミ製 | | アルミ製 | | アルミ製 | | | | | | | |
| 仕上 | | シルバー | | シルバー | | シルバー | | シルバー | | シルバー | | シルバー | | | | | | | |
| 硝子 | | (t-3.0) トメイ | | (t-3.0) トメイ | | (t-3.0) トメイ | | (t-3.0) トメイ | | (t-3.0) トメイ | | (t-3.0) トメイ | | | | | | | |
| 金物 | | 附属金物一式 | | 附属金物一式 | | 附属金物一式 | | 附属金物一式 | | 附属金物一式 | | 附属金物一式 | | | | | | | |
| 備考 | | | | | | | | | | | | | | | | | | | |

| 符号数量 | 1階 集会室, 自習室 | 4ヶ所 | AW | 1階 自習室 | 1ヶ所 | AW | 1階 自習室 | 1ヶ所 | AW | 1~R階 南, 西階段室 | 15ヶ所 | AW | 1階 昇降口 | 1ヶ所 | |
|------|-------------|-------------------------------------|----------|--------------------------------|---------------|-------------|--------|---------------|----------|--------------|------|--------------------------------|--------|---------------|------------|
| 型式 | AW9 | 2段4連FIX窓 | (枠見込 70) | AW10 | 引違いランマ付2連引違い窓 | (枠見込 70) | AW11 | 引違いランマ付3連引違い窓 | (枠見込 70) | AW12 | 引違い窓 | (枠見込 70) | AW13 | 引違い戸付4段5連FIX窓 | (枠見込: 100) |
| 形状 | | | | | | | | | | | | | | | |
| 材質 | | アルミ製 | | アルミ製 | | アルミ製 | | アルミ製 | | アルミ製 | | アルミ製 | | | |
| 仕上 | | シルバー | | シルバー | | シルバー | | シルバー | | シルバー | | シルバー | | | |
| 硝子 | | 下段: (t-6.8) プレートワイヤ、上段: (t-5.0) トメイ | | 腰: (t-5.0) トメイ 他部: (t-3.0) トメイ | | (t-3.0) トメイ | | (t-3.0) トメイ | | (t-3.0) トメイ | | カバー工法部分は別図による | | | |
| 金物 | | | | 附属金物一式 | | 附属金物一式 | | 附属金物一式 | | 附属金物一式 | | AW13A | | | |
| 備考 | | | | | | | | | | | | AW13A 引違い戸付4段5連FIX窓 (枠見込: 100) | | | |

| 符号数量 | 1~4階 男子, 女子便所 | 8ヶ所 | AW | 1階 西側階段下倉庫 | 1ヶ所 | AW | 2階 印刷室, 休養室 | 1ヶ所 | AW | 3階 物理地学教室 | 1ヶ所 | |
|------|---------------|---------------|----------|---------------|-------|-------------|-------------|---------------|----------|-----------|---------------|----------|
| 型式 | AW14 | 引違い窓 | (枠見込 70) | AW15 | 滑り出し窓 | (枠見込 70) | AW16 | 引違いランマ付4連引違い窓 | (枠見込 70) | AW17A | 引違いランマ付3連引違い窓 | (枠見込 70) |
| 形状 | | | | | | | | | | | | |
| 材質 | | アルミ製 | | アルミ製 | | アルミ製 | | アルミ製 | | | | |
| 仕上 | | シルバー | | シルバー | | シルバー | | シルバー | | | | |
| 硝子 | | (t-6.8) ラフワイヤ | | (t-6.8) ラフワイヤ | | (t-3.0) トメイ | | (t-3.0) トメイ | | | | |
| 金物 | | 附属金物一式 | | 滑り出し金物一式 | | 附属金物一式 | | 附属金物一式 | | | | |
| 備考 | | | | | | | | | | | | |

| 建具表 【西校舎】 | | | | | |
|-----------|------------------------|------------------------|------------------------|--------------------------|------------------------------------|
| 符号数量 | AW 17 2階 休養室、倉庫 1ヶ所 | AW 17a 2階 通信制職員室 1ヶ所 | AW 18 2階 通信制職員室 1ヶ所 | AW 18A 3階 物理地学教室、準備室 1ヶ所 | AW 19 1階 文化活動室、2階 閲覧室 3階 CA1教室 3ヶ所 |
| 型式 | 引違いランマ付3連引違い窓 (枠見込 70) | 引違いランマ付3連引違い窓 (枠見込 70) | 引違いランマ付3連引違い窓 (枠見込 70) | 引違いランマ付3連引違い窓 (枠見込 70) | 引違いランマ付2連引違い窓 (枠見込 70) |
| 形状 | | | | | |
| 材質 | アルミ製 | アルミ製 | アルミ製 | アルミ製 | アルミ製 |
| 仕上 | シルバー | シルバー | シルバー | シルバー | シルバー |
| 硝子 | (t-3.0) トメイ | (t-3.0) トメイ | (t-3.0) トメイ | (t-3.0) トメイ | (t-3.0) トメイ |
| 金物 | 附属金物一式 | 附属金物一式 | 附属金物一式 | 附属金物一式 | 附属金物一式 |
| 備考 | | | | | |

| | | | | |
|------|--|----------------------------|-----------------------|------------------------|
| 符号数量 | AW 21 2階 昇降口上部吹抜 1ヶ所 | AW 24 3階 生物科学教室、物理地学教室 1ヶ所 | AW 30 1階 大講義室 1ヶ所 | AW 31 1階 CR-2 (東棟) 1ヶ所 |
| 型式 | 3段 5連FIX窓 (枠見込 100) | 引違いランマ付8連引違い窓 (枠見込 70) | 引き違い窓 (枠見込 70) | 引違いランマ付4連引違い窓 (枠見込 70) |
| 形状 | | | | |
| 材質 | アルミ製 | アルミ製 | アルミ製 | アルミ製 |
| 仕上 | シルバー | シルバー | シルバー | シルバー |
| 硝子 | F3... (t-3.0) トメイ、F5... (t-5.0) トメイ、PW6.8... (t-6.8) プレートワイヤ | (t-3.0) トメイ | 学校用強化ガラス (t-4.0) トーメイ | (t-3.0) トメイ |
| 金物 | | 附属金物一式 | キー付クレセント・アングルピース・二重水切 | 附属金物一式 |
| 備考 | 飛散防止フィルム張り (内側) 【ソリッド部分】 | | | |

| | | | |
|------|------------------------|-------------------------|-------------------------|
| 符号数量 | AW 32 2階 視聴覚室 (東棟) 1ヶ所 | AW 131 1階 CR-2 (東棟) 1ヶ所 | AW 232 2階 視聴覚室 (東棟) 1ヶ所 |
| 型式 | 引違いランマ付4連引違い窓 (枠見込 70) | 引違いランマ付4連引違い窓 (枠見込 70) | 引違いランマ付4連引違い窓 (枠見込 70) |
| 形状 | | | |
| 材質 | アルミ製 | アルミ製 | アルミ製 |
| 仕上 | シルバー | シルバー | シルバー |
| 硝子 | (t-3.0) トメイ | (t-3.0) トメイ | (t-3.0) トメイ |
| 金物 | 附属金物一式 | 附属金物一式 | 附属金物一式 |
| 備考 | | 引き違い欄間部分アルミパネルに改修 | 引き違い欄間部分アルミパネルに改修 |

| | | | | | | | |
|-------------|-------------|-----|----------------------------------|----|---|-------|------|
| 凡例は建具表-1による | 徳島県県土整備部営繕課 | 工事名 | R 6 営繕 徳島中央高等学校 徳・北矢三 西棟内部改修工事建築 | | 図面番号 | B-133 | |
| | | 図名 | 建具表-4 | 縮尺 | A3 1/141 A2 1/100 | 作図年 | 2024 |
| | | | | | 株式会社 上設計 管理建築士 一級建築士 第232263号 上柁 重信 〒779-4101 徳島県美馬郡つるぎ町貞光字町45番地7 tel 0883-62-3955 fax 0883-62-3966 | | |

| 建具表 【西校舎】 | | 1ヶ所 |
|-----------|---|---------------------------|
| 符号数量 | AW 4階 廊下 28a | (枠見込 70) |
| 型式 | FIX窓、引違い戸、片開扉付3連 引違いFIX窓 | (枠見込 70) |
| 形状 | | カバー工法 サッシ廻り、ガラス廻りシーリング |
| 材質 | アルミ製 | カバー工法部分は別図による |
| 仕上 | シルバー | |
| 硝子 | (t-3.0) トメイ、学校用強化ガラス (t-4.0) トメイ | |
| 金物 | 両面シリンダー・キー付きクレセント・アングルピース・二重水切り・附属金物一式 片開扉：2枚吊 シリンド-円筒錠 ドアチェック | |
| 備考 | | |
| 符号数量 | | |
| 型式 | | |
| 形状 | | |
| 材質 | | |
| 仕上 | | |
| 硝子 | | |
| 金物 | | |
| 備考 | | |
| 符号数量 | | |
| 型式 | | |
| 形状 | | |
| 材質 | | |
| 仕上 | | |
| 硝子 | | |
| 金物 | | |
| 備考 | | |

| | | | | | | |
|-------------|-------------|-----|---------------------------------|----|--|-------|
| 凡例は建具表-1による | 徳島県県土整備部営繕課 | 工事名 | R6 営繕 徳島中央高等学校 徳・北矢三 西棟内部改修工事建築 | | 図面番号 | B-134 |
| | | 図名 | 建具表-5 | 縮尺 | A3 1/141 A2 1/100 | 作図年 |
| | | | | | 株式会社 上設計 <small>管理建築士 一級建築士 第232263号 上柿 重信</small> <small>〒779-4101 徳島県美馬郡つるぎ町貞光字町45番地7 tel 0883-62-3955 fax 0883-62-3966</small> | |

| 建具表 【西校舎】 | | 符号数量 | | 型式 | | 符号数量 | | 型式 | | 符号数量 | | 型式 | |
|-----------|---------|------------------------------|-------|-----------|----------------------|----------------|-----|---------------|------------------|-------------------------------|-----------|----|--|
| | | 1階 廊下 | 1ヶ所 | 1階 廊下 | 1ヶ所 | 1～4階 PS (男子便所) | 4ヶ所 | 1～4階 PS (トイレ) | 8ヶ所 | 1階 通路1 (多目的トイレ1) 2～3階 男子便所 | 4ヶ所 | | |
| | | SD 2a | 両開きドア | SD 2a | 両開きドア | SD 15 | 点検扉 | SD 3 | スチール製片開き防火戸 [常閉] | SD 4 | スチール製片開き戸 | | |
| | | (枠見込 160) | | (枠見込 160) | | (枠見込 90) | | (枠見込 140) | | (枠見込 100) | | | |
| 形状 | | | | | | | | | | | | | |
| 材質 | スチール製 | スチール製 | | スチール製 | スチール製 | スチール製 | | | | | | | |
| 仕上 | 鉄部：DP塗 | 鉄部：DP塗 | | | 鉄部：DP塗 | 鉄部：DP塗 | | | | | | | |
| 硝子 | | 特防トイ | | | | | | | | | | | |
| 金物 | 円筒錠【撤去】 | レバーハンドル、シリンダーサムターン錠、P.H.、D.C | | 持出丁番 | ケースハンドル、シリンダー錠、丁番、DC | 分電盤錠、丁番 | | | | | | | |
| 備考 | | 下部SUS沓摺、水切 | | | 下部SUS沓摺、他付属金物一式 | 他付属金物一式 | | | | | | | |
| | | 特定防火設備 | | | 特定防火設備 | 特定防火設備 | | | | | | | |

| 符号数量 | | 型式 | | 符号数量 | | 型式 | | 符号数量 | | 型式 | | 符号数量 | | 型式 | |
|------|------------------------|---------------------|---------|---------------------|------------------|---------------------------|---------|-----------|------------|-----------|------------|------|--|----|--|
| | | 1階 西側階段室 | 1ヶ所 | 1階 多目的トイレ1 | 1ヶ所 | 1階 多目的トイレ2 | 1ヶ所 | 2階 男子便所 | 1ヶ所 | 2階 女子便所 | 1ヶ所 | | | | |
| | | AD 3 | 7mm製片引戸 | LS 1 | 片引きハガキ戸 (壁収納タイプ) | LSD 2 | 片引きハガキ戸 | LSD 3 | 片開きフラッシュドア | LSD 4 | 片開きフラッシュドア | | | | |
| | | (枠見込 70) | | (枠見込 140) | | (枠見込 200) | | (枠見込 200) | | (枠見込 200) | | | | | |
| 形状 | | | | | | | | | | | | | | | |
| 材質 | アルミ製 | 軽量スチール製 | | 軽量スチール製 | 軽量スチール製 | 軽量スチール製 | | | | | | | | | |
| 仕上 | シルバー | スチール製化粧鋼板 | | スチール製化粧鋼板 | スチール製化粧鋼板 | スチール製化粧鋼板 | | | | | | | | | |
| 硝子 | 学校用強化ガラス (t=4.0) トイ | 型板 (t=4.0) | | 型板 (t=4.0) | 型板 (t=4.0) | 型板 (t=4.0) | | | | | | | | | |
| 金物 | 引手、シリンダーサムターン錠、アングルヒール | 表示付非常解錠ハンドル、大型サムターン | | 表示付非常解錠ハンドル、大型サムターン | 丁番、ドアフェック、附属金物一式 | 丁番、ドアフェック、レバーハンドル錠、附属金物一式 | | | | | | | | | |
| 備考 | SUS数層 | 把手、標準金物一式 | | 把手、標準金物一式 | 戸当りゴム、SUS沓摺り | 戸当りゴム、SUS沓摺り | | | | | | | | | |
| | 7mm額縁 D=300 | | | | | | | | | | | | | | |

| 符号数量 | | 型式 | | 符号数量 | | 型式 | | 符号数量 | | 型式 | | 符号数量 | | 型式 | |
|------|--|--|------------|-----------|------------|----|--|------|--|----|--|------|--|----|--|
| | | 1階 CR-1 | 1ヶ所 | 1階 CR-1 | 1ヶ所 | | | | | | | | | | |
| | | LS 1 | 片開きフラッシュドア | LS 101 | 片開きフラッシュドア | | | | | | | | | | |
| | | (枠見込 170) | | (枠見込 170) | | | | | | | | | | | |
| 形状 | | | | | | | | | | | | | | | |
| 材質 | 鋼製軽量ドア (一般) | 鋼製軽量ドア (一般) | | | | | | | | | | | | | |
| 仕上 | 枠：電気垂鉛めつき鋼板t=1.6 SOP塗 表面材：電気垂鉛めつき鋼板t=0.6 焼付塗装仕上 | 枠：電気垂鉛めつき鋼板t=1.6 SOP塗 表面材：電気垂鉛めつき鋼板t=0.6 焼付塗装仕上 | | | | | | | | | | | | | |
| 硝子 | ドア部：型ガラス (t=4.0) | 型ガラスから学校用強化ガラス (t=4.0) トイに変更 | | | | | | | | | | | | | |
| 金物 | 丁番、ドアフェック、レバーハンドル錠、附属金物一式 | 丁番、ドアフェック、レバーハンドル錠、附属金物一式 | | | | | | | | | | | | | |
| 備考 | 戸当りゴム、SUS沓摺り | 戸当りゴム、SUS沓摺り | | | | | | | | | | | | | |
| | | ガラス上部がイソール貼とする (範囲は現場打合せとする) | | | | | | | | | | | | | |

| 建具表 【西校舎】 | | 1階 自習室 | | 1階 自習室 | | 1階 昇降口 | | 1階 音楽室 | |
|-----------|----------------------|----------------------|--------------------------|-----------------------|-------------|-------------|-------------|----------|----------|
| 符号数量 | 1ヶ所 | 1ヶ所 | 1ヶ所 | 1ヶ所 | 1ヶ所 | 1ヶ所 | 1ヶ所 | 1ヶ所 | 1ヶ所 |
| 型式 | AW110 2連引違い窓 | AW111 3連引違い窓 | AW113 引違い戸 | AW114 引違いラマ付4連引違い窓 | (枠見込 70) | (枠見込 70) | (枠見込 100) | (枠見込 70) | (枠見込 70) |
| 形状 | | | | | サッシ廻りは別図による | サッシ廻りは別図による | サッシ廻りは別図による | | |
| 材質 | アルミ製 | アルミ製 | アルミ製 | | | | | | |
| 仕上 | シルバー | シルバー | シルバー | | | | | | |
| 硝子 | 学校用強化ガラス (t-4.0) トメイ | 学校用強化ガラス (t-4.0) トメイ | 学校用強化ガラス (t-4.0) トメイ | | | | | | |
| 金物 | 附属金物一式 | 附属金物一式 | 附属金物一式 | | | | | | |
| 備考 | | | 飛散防止フィルム張り (内側) 【ソリッド部分】 | 引き違い欄間部分アルミパネルに改修 | | | | | |

| 1階 音楽室 | | 2階 図書室 | | 4階 CR-10 | | 1階 生徒会室, 技師室 | | 2階 司書室, 図書室 | | |
|--------|---------------------------|---------------------------|---------------------------|---------------------------|---------------------------|--------------|-------------|-------------|-------------------|-------------|
| 符号数量 | 1ヶ所 | 1ヶ所 | 1ヶ所 | 1ヶ所 | 1ヶ所 | 1ヶ所 | 1ヶ所 | 1ヶ所 | 1ヶ所 | |
| 型式 | AW114a 引違いラマ付4連引違い窓 | AW224a 引違いラマ付4連引違い窓 | AW444a 引違いラマ付4連引違い窓 | AW114b 引違いラマ付4連引違い窓 | AW224c 引違いラマ付4連引違い窓 | (枠見込 70) | (枠見込 70) | (枠見込 70) | (枠見込 70) | |
| 形状 | | | | | | サッシ廻りは別図による | サッシ廻りは別図による | サッシ廻りは別図による | サッシ廻りは別図による | サッシ廻りは別図による |
| 材質 | アルミ製 | アルミ製 | アルミ製 | アルミ製 | アルミ製 | | | | | |
| 仕上 | シルバー | シルバー | シルバー | シルバー | シルバー | | | | | |
| 硝子 | 防トメイ・学校用強化ガラス (t-4.0) トメイ | 防トメイ・学校用強化ガラス (t-4.0) トメイ | 防トメイ・学校用強化ガラス (t-4.0) トメイ | 防トメイ・学校用強化ガラス (t-4.0) トメイ | 防トメイ・学校用強化ガラス (t-4.0) トメイ | | | | | |
| 金物 | 附属金物一式 | 附属金物一式 | 附属金物一式 | 附属金物一式 | 附属金物一式 | | | | | |
| 備考 | 引き違い欄間部分アルミパネルに改修 | | | 引き違い欄間部分アルミパネルに改修 | 引き違い欄間部分アルミパネルに改修 | | | | 引き違い欄間部分アルミパネルに改修 | |

| 2階 閲覧室 | | 3階 多目的教室 | | 3階 多目的教室 | | 3階 CA1教室 | | 4階 CR-9 | | |
|--------|----------------------------|---------------------------|------------------------|------------------------------|---------------------------|-------------|-------------|-------------|-------------|-------------|
| 符号数量 | 1ヶ所 | 1ヶ所 | 1ヶ所 | 1ヶ所 | 1ヶ所 | 1ヶ所 | 1ヶ所 | 1ヶ所 | 1ヶ所 | |
| 型式 | ADW226a FIXラマ付6連引違いFIX窓 | AW334d 引違いラマ付4連引違い窓 | AW334e 引違いラマ付4連引違い窓 | ADW336 引違いFIXラマ付6連引違いFIX窓 | AW444f 引違いラマ付4連引違い窓 | (枠見込 70) | (枠見込 70) | (枠見込 70) | (枠見込 70) | |
| 形状 | | | | | | サッシ廻りは別図による | サッシ廻りは別図による | サッシ廻りは別図による | サッシ廻りは別図による | サッシ廻りは別図による |
| 材質 | アルミ製 | アルミ製 | アルミ製 | アルミ製 | アルミ製 | | | | | |
| 仕上 | シルバー | シルバー | シルバー | シルバー | シルバー | | | | | |
| 硝子 | 防トメイ・学校用強化ガラス (t-4.0) トメイ | 防トメイ・学校用強化ガラス (t-4.0) トメイ | 防トメイ | 防トメイ・学校用強化ガラス (t-4.0) トメイ | 防トメイ・学校用強化ガラス (t-4.0) トメイ | | | | | |
| 金物 | 附属金物一式 | 附属金物一式 | 附属金物一式 | 附属金物一式 | 附属金物一式 | | | | | |
| 備考 | | 引き違い欄間部分アルミパネルに改修 | | 引き違い欄間部分アルミパネルに改修 | 引き違い欄間部分アルミパネルに改修 | | | | | |

| | | | | | | | | | |
|-------------|--|-------------|--|-----|---------------------------------|----|-------|--------------------------------------|-------|
| 凡例は建具表-1による | | 徳島県県土整備部営繕課 | | 工事名 | R6 営繕 徳島中央高等学校 徳・北矢三 西棟内部改修工事建築 | | | 図面番号 | B-136 |
| | | | | 図名 | 建具表-7 | | | 作図年 | 2024 |
| | | | | 縮尺 | | A3 | 1/141 | 株式会社 上設計 | |
| | | | | | | A2 | 1/100 | 管理建築士 一級建築士 第232263号 上栞 重信 | |
| | | | | | | | | 〒779-4101 tel 0883-62-3955 | |
| | | | | | | | | 徳島県美馬郡つるぎ町貞光字町45番地7 fax 0883-62-3966 | |

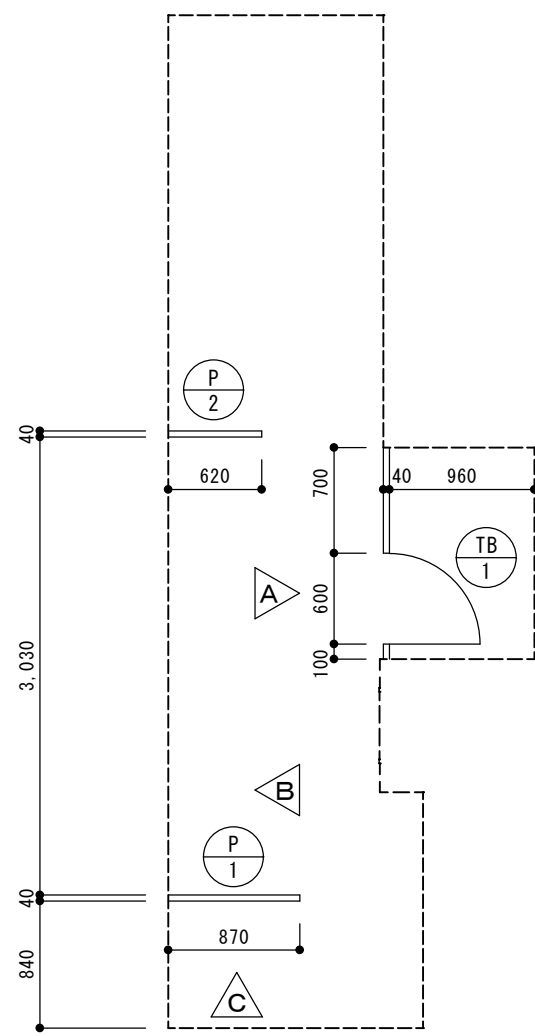
| 建具表 【西校舎】 | | 2ヶ所 | | 2ヶ所 | | 2ヶ所 | | 1ヶ所 | | 1ヶ所 | |
|-----------|--|-----------------------|--|---------------|--|-----|--|-----|--|-----|--|
| 符号数量 | SP 1 3階 CR-3 4階 CR-11 | SP 2 3階 CR-4 4階 CR-12 | SP 3 3階 CR-5 4階 CR-15 | SP 8 4階 CR-10 | SP 9 4階 CR-9 | | | | | | |
| 型式 | ラマ付引き違い+片引きラッシュド7+引違い2連 (見込 36, 枠見込み 80) | | ラマ付引き違いラッシュド7+引違い2連 (見込 36, 枠見込み 80) | | ラマ付引き違いラッシュド7+引違い2連 (見込 36, 枠見込み 80) | | ラマ付引き違い+片引きラッシュド7+引違い2連 (見込 36, 枠見込み 80) | | ラマ付引き違い+片引きラッシュド7+引違い2連 (見込 36, 枠見込み 80) | | |
| 形状 | | | | | | | | | | | |
| 材質 | 軽量スチール製 | | 軽量スチール製 | | 軽量スチール製 | | 軽量スチール製 | | 軽量スチール製 | | |
| 仕上 | 枠: 焼付塗装, 扉: 化粧鋼板 | | 枠: 焼付塗装, 扉: 化粧鋼板 | | 枠: 焼付塗装, 扉: 化粧鋼板 | | 枠: 焼付塗装, 扉: 化粧鋼板 | | 枠: 焼付塗装, 扉: 化粧鋼板 | | |
| 硝子 | 強化型板 (t-4.0)、扉小窓、欄間: 強化トメイ (t-4.0) | | 強化型板 (t-4.0)、扉小窓、欄間: 強化トメイ (t-4.0) | | 強化型板 (t-4.0)、扉小窓、欄間: 強化トメイ (t-4.0) | | 強化型板 (t-4.0)、扉小窓、欄間: 強化トメイ (t-4.0) | | 強化型板 (t-4.0)、扉小窓、欄間: 強化トメイ (t-4.0) | | |
| 金物 | 引き戸、戸車、クレント、引違い戸用シングルサムターン錠 ステンレス敷居、他付属金物一式 | | 引き戸、戸車、クレント、引違い戸用シングルサムターン錠 ステンレス敷居、他付属金物一式 | | 引き戸、戸車、クレント、引違い戸用シングルサムターン錠 ステンレス敷居、他付属金物一式 | | 引き戸、戸車、クレント、引違い戸用シングルサムターン錠 ステンレス敷居、他付属金物一式 | | 引き戸、戸車、クレント、引違い戸用シングルサムターン錠 ステンレス敷居、他付属金物一式 | | |
| 備考 | 額縁: スチール製(両面) | | 額縁: スチール製(両面) | | 額縁: スチール製(両面) | | 額縁: スチール製(両面) | | 額縁: スチール製(両面) | | |

| 符号数量 | SP 10 2階 パソコン室 | 1ヶ所 |
|------|--------------------------------|-----|
| 型式 | パネーションド7パネル (枠見込 50) | |
| 形状 | | |
| 材質 | アルミ合金押出型材 | |
| 仕上 | パネル表面材: ラミネート鋼板0.45t(芯材ペーパーコア) | |
| 硝子 | 強化トメイ (t-4.0) | |
| 金物 | 天井レール、アジャスター、握玉、丁番、D、C、他付属金物一式 | |
| 備考 | | |

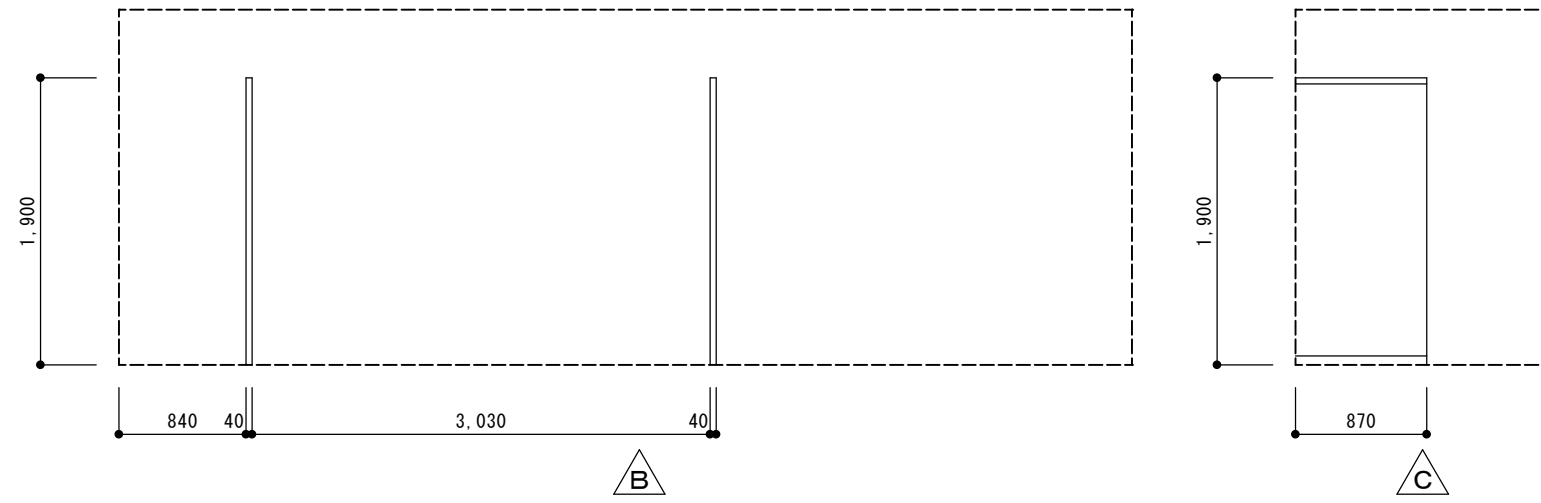
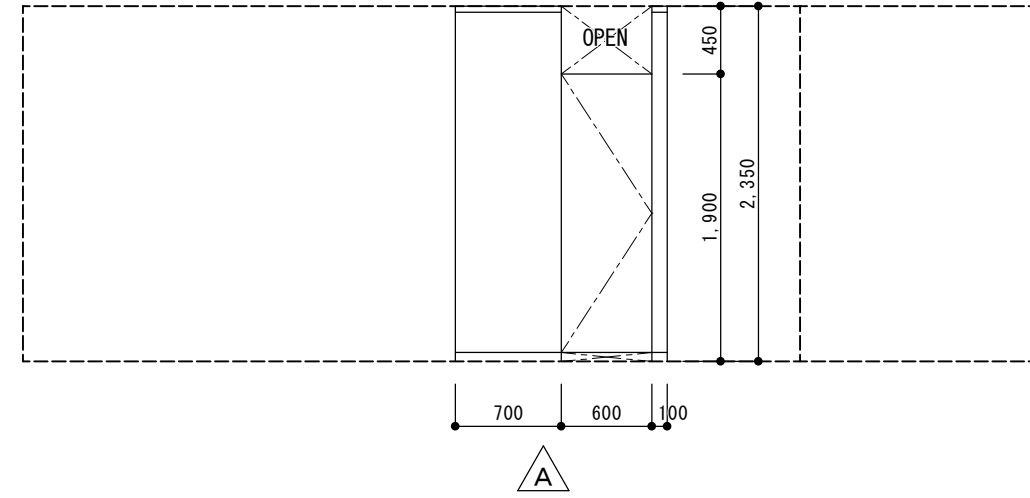
| 符号数量 | |
|------|--|
| 型式 | |
| 形状 | |
| 材質 | |
| 仕上 | |
| 硝子 | |
| 金物 | |
| 備考 | |

| | | | | | | | |
|-------------|-------------|-----|---------------------------------|----|---|-------|------|
| 凡例は建具表-1による | 徳島県県土整備部営繕課 | 工事名 | R6 営繕 徳島中央高等学校 徳・北矢三 西棟内部改修工事建築 | | 図面番号 | B-138 | |
| | | 図名 | 建具表-9 | 縮尺 | A3 1/141 A2 1/100 | 作図年 | 2024 |
| | | | | | 株式会社 上設計 管理建築士 一級建築士 第232263号 上柁 重信 〒779-4101 徳島県美馬郡つるぎ町貞光字町45番地7 tel 0883-62-3955 fax 0883-62-3966 | | |

建具表 【西校舎】



平面図

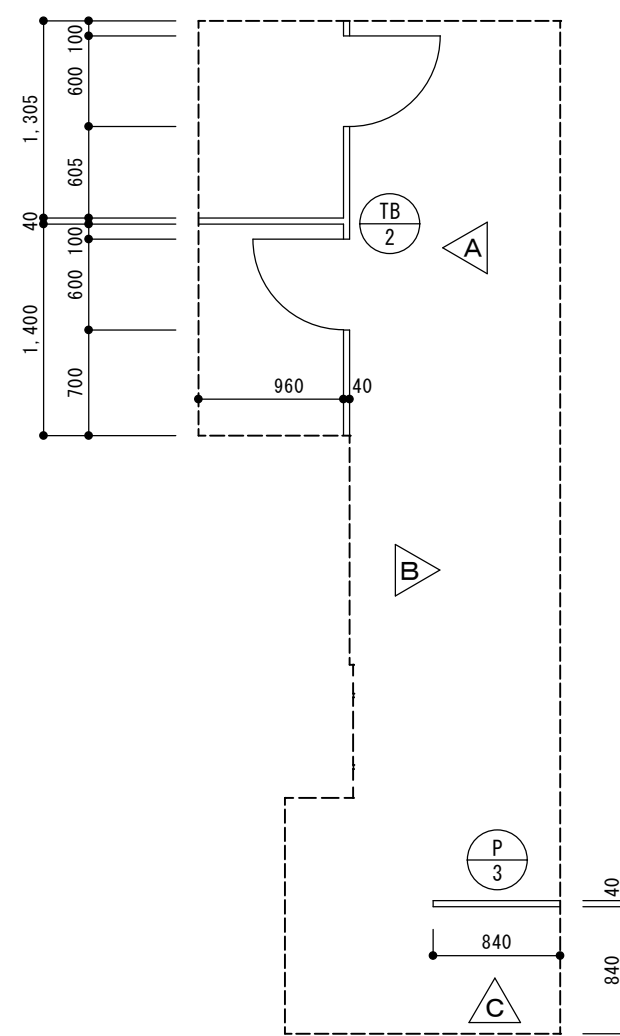


側面図

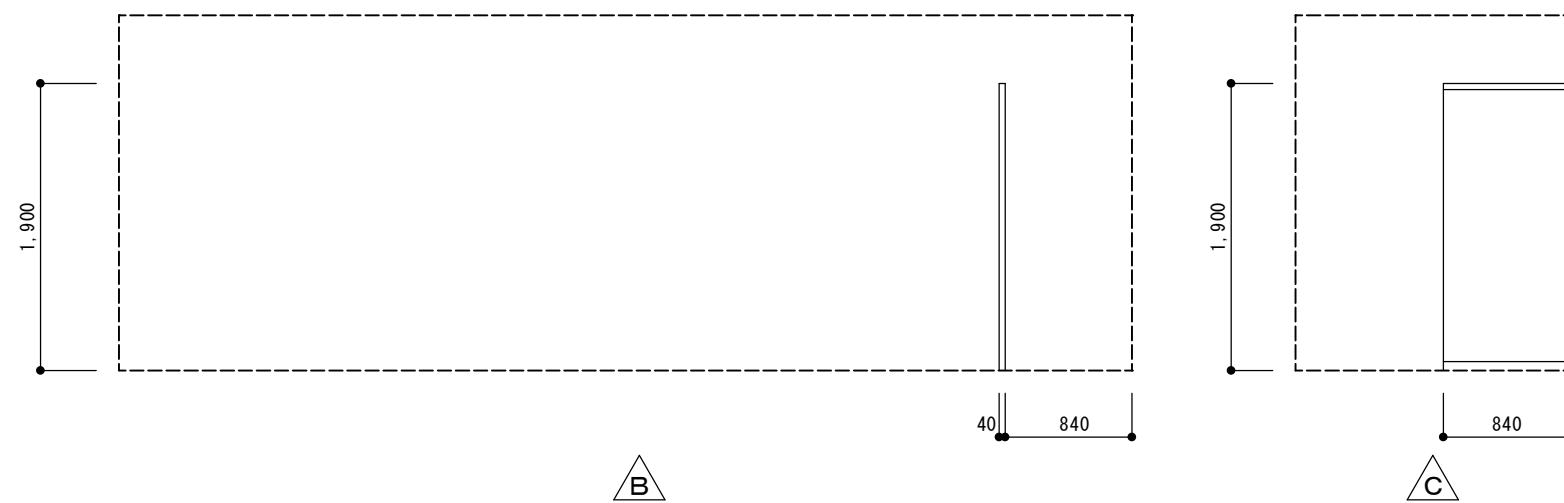
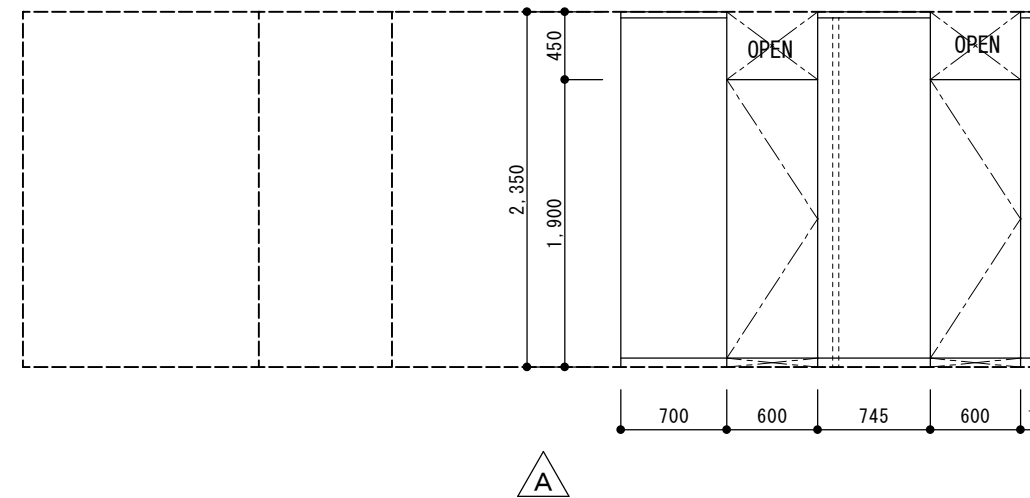
| | |
|-----|--|
| 記号 | ⊙TB 1 |
| 室名 | 2階男子トイレ |
| 型式 | トイレース |
| ヶ処数 | 1 |
| 見込 | 40 |
| 仕上 | 高圧メラミン板(心材 H° - H° - $\text{C}07$) |
| 金物 | 内開き錠(表示付) 内開き用 D° アストッパ H° 、帽子掛戸当り 中心吊り K° レ V° ティン Z° 、 F° M° S° S° 巾木 H=60 固定金物(ステンレス)、頭つなぎ、他付属金物一式 |
| 備考 | ドアパネル 緊急時取外し、外開き対応 |

| | |
|-----|---|
| 記号 | ⊙P 1 ⊙P 2 |
| 室名 | 2階男子トイレ |
| 型式 | H° - T° イ O° ン |
| ヶ処数 | P1=1, P2=1 |
| 見込 | 40 |
| 仕上 | 高圧メラミン板(心材 H° - H° - $\text{C}07$) |
| 金物 | 頭つなぎ、他付属金物一式 |
| 備考 | |

男子トイレ



平面図



側面図

| | |
|-----|---|
| 記号 | ⊙TB 2 |
| 室名 | 2階女子トイレ |
| 型式 | トイレース |
| ヶ処数 | 1 |
| 見込 | 40 |
| 仕上 | 高圧メラミン板(心材 H° - H° - $\text{C}07$) |
| 金物 | 内開き錠、外開き錠(表示付) 内開き用 D° アストッパ H° 、帽子掛戸当り 中心吊り K° レ V° ティン Z° 、 F° M° S° S° 巾木 H=60 固定金物(ステンレス)、頭つなぎ、他付属金物一式 |
| 備考 | ドアパネル 緊急時取外し、外開き対応 |

| | |
|-----|---|
| 記号 | ⊙P 3 |
| 室名 | 2階女子トイレ |
| 型式 | H° - T° イ O° ン |
| ヶ処数 | 1 |
| 見込 | 40 |
| 仕上 | 高圧メラミン板(心材 H° - H° - $\text{C}07$) |
| 金物 | 頭つなぎ、他付属金物一式 |
| 備考 | |

女子トイレ

徳島県県土整備部営繕課

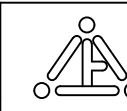
工事名 R6 営繕 徳島中央高等学校 徳・北矢三 西棟内部改修工事建築

図名 建具表-10

| | | |
|----|----|-------|
| 縮尺 | A3 | 1/141 |
| | A2 | 1/100 |

図面番号 B-139

作図年 2024



株式会社 上設計

管理建築士 一級建築士 第232263号 上柿 重信
〒779-4101 徳島県美馬郡つるぎ町貞光字町45番地7
tel 0883-62-3955 fax 0883-62-3966